

株式会社エスコン
代表取締役社長 伊藤貴俊
東証プライム市場 コード 8892
Tel. 03-6230-9308

キングムーの土地と記憶を継承 札幌すすきの『ランドーホテル札幌ヘリテージ』 2026年6月26日（金）グランドオープンのお知らせ

株式会社エスコン（本社：東京都港区、代表取締役社長：伊藤貴俊）は、札幌市中央区南7西4において開発した「ランドーホテル札幌ヘリテージ」を、2026年6月26日（金）にグランドオープンすることとなりましたので、お知らせいたします。また、グランドオープンに先立ち本日メディア向け内覧会を開催いたしました。

本ホテルは、すすきのの象徴的ダンスクラブ「KING∞XMHU（以下、キングムー）」跡地に誕生します。土地と記憶の継承をコンセプトとしたホテル内には、当時の内装材を活かした空間や歴史に触れるインタラクティブアート等、ご宿泊者様を楽しませる独自の仕掛けを施しております。



ホテル外観



内覧会の様子

本リリースのポイント

- ・象徴的ダンスクラブ「キングムー」跡地に6月26日（金）ホテルグランドオープン
- ・「SUSUKINO - MIX」をコンセプトに当時の内装材を再利用し、没入型アートを設置
- ・国内外のグループ観光客のロングステイに特化した客室構成・住設仕様を実現
- ・プロモーションムービーはこちらから <https://youtu.be/4lj4DFqGRlc>

開発背景

1991年に開業したキングムーは、古代遺跡のような巨大な顔の外観や古代メキシコモチーフのインテリアが異様な存在感を放ち、バブル期の文化を象徴する多目的ディスコ・ダンスクラブとして地域から深く愛されていました。2023年5月に惜しまれつつ閉店となりましたが、地域の人々にとって深い記憶が刻まれた場所でした。

近年インバウンド需要の増加により観光客が多く、ホテル競争の激しいすすきのエリアにおいて、単なる差別化を超えた独自のポジショニングを確立したホテルを開発すべく、キングムーの記憶や遊び心を継承する取組を行いました。

本ホテルでは、当時のデザインや存在感をリアルに残すため、内装材を再利用しています。キングムーの歴史を「見るだけの展示」で伝えるのではなく、実際に空間に触れて感じる没入型の体験を提供し、唯一無二のホテルを目指します。



キングムー外観

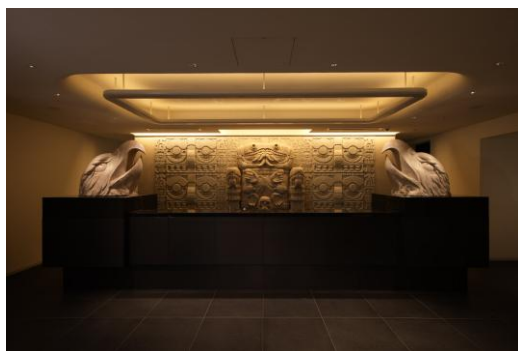
ロケーション

本ホテルは、地下鉄南北線「すすきの」駅から徒歩6分、バス停「東本願寺前停」から徒歩3分に位置し、近年開発が盛んなすすきのの中心地の商業施設へのアクセスも良好な、利便性の極めて高い立地です。周辺は、賑わいのある繁華街が広がっており、国内外の観光客や札幌市民が多く訪れるロケーションです。

デザイン

本ホテルの内装コンセプトは「SUSUKINO - MIX」です。この場所だけが歩んできた3つの時代の変遷を巧みに混ぜ合わせ、1つの空間に表現しました。

1つ目は水蒸気暖炉や格子状サッシが紡ぐ「札幌黎明期」のタイムレスな和モダン、2つ目は札幌軟石など地元の素材で「札幌開拓期」の大自然を描いたナチュラルな世界観、そして3つ目は、象徴だった鷹や古代メキシコモチーフのオブジェ、遺跡風パネルの丁寧な再利用による「キングムーの歴史」です。これら3つを掛け合わせて他にはない「心地よい違和感やチグハグさ」を放つ唯一無二の空間を演出しています。



レセプション



ロビー

エントランス

ゲストを物語へと誘うエントランス横には、モニュメントが崩れ、そこからキングムーの象徴的な外観が覗き込むような「怪しげなポーチオブジェ」を設置しています。さらに1階のエレベーターホールには、手を触れると文字盤が光るインタラクティブな「石板」と当時の写真を展示し、物語に入り込むような体験を通して、キングムーの歴史と遊び心を伝えています。



ポーチオブジェ



エントランス外観



石板

客室

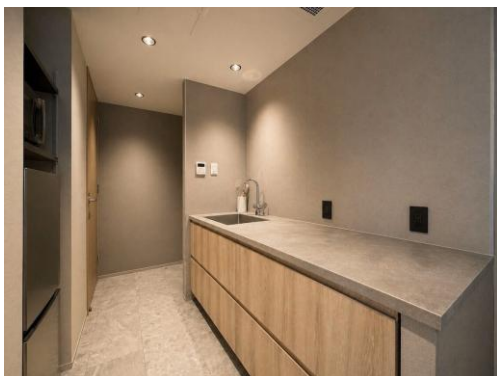
客室数は全 125 室、全体の約 9 割が 4~5 名のグループで快適に滞在いただける、ゆとりあるプランとなっています。ロングステイを目的とした訪日観光客や国内グループ客の皆様が自宅のようにくつろげるよう、全客室にキッチンや広々としたユニットバス、洗濯機を完備しています。



客室



客室



キッチン



洗濯機

さらに、最上階には 100 m²を超えるプレミアムルームを 3 室設けております。アイランドキッチンを備え、家具や設備をハイグレードな仕様とすることで、大人数でも贅沢なプライベート空間を共有できる、高級感のある滞在体験を提供いたします。



プレミアムルーム客室



プレミアムルーム ユニットバス

運営会社について

本ホテルの運営は、日本における生活での“日常”と“非日常”に着目し、QOL（生活のクオリティ）向上の手助けを目指す株式会社 Satisfill（本社：福岡県福岡市、代表取締役：井上進太郎）です。同社が展開する主力事業「HOTEL RANDOR」は、十分な住宅設備と快適な広さを持ちながら、手ごろな価格に抑えた客室を提供する全く新しいホテルです。「同じ部屋でみんなで寝食」という風土が根強い長期滞在の訪日外国人グループや、国内のファミリー・グループ層のニーズに応える間取り・仕組みを提供しています。



エスコンの開発実績

当社は、幅広い需要に対応するホテル開発を積極的に展開しております。

札幌市内においては、札幌市中央区南 6 西 4 にて株式会社レンブラントホテル札幌が運営を行うホテル開発（2027年2月開業予定）を進めているほか、北広島市内では2025年3月に JR 北広島駅と直結する「エスコンフィールド HOKKAIDO ホテル 北広島駅前」を開業しました。さらに、北海道ボールパーク F ビレッジ内において、バンヤン・グループが展開するホテルブランド「DHAWA（ダーワ）」ブランドの「(仮称)北海道ボールパークホテルプロジェクト」（2027年秋開業予定）の開発中です。

これまで全国の主要都市において多数のホテルを開発してきた実績とノウハウを活かし、地域に根ざした価値ある空間を提供してまいります。



(仮称) 中央区南 6 西 4 プロジェクト



エスコンフィールド HOKKAIDO
ホテル北広島駅前



(仮称) 北海道ボールパークホテル

ホテル概要

名 称	ランドーホテル札幌ヘリテージ
所 在 地	北海道札幌市中央区南 7 条西 4 丁目 424 番 10
ア ク セ ス	札幌市営地下鉄南北線「中島公園」駅 徒歩 6 分、「すすきの」駅 徒歩 7 分、札幌市営地下鉄東豊線「豊水すすきの」駅 徒歩 8 分
敷 地 面 積	1,463.09 m ²
構造・規模	鉄筋コンクリート造 地上 14 階
客 室 数	125 室
客室タイプ	約 28 m ² ~108 m ²
開 業 時 期	2026 年 6 月 26 日 グランドオープン
事 業 主	株式会社エスコン
運 営 会 社	株式会社 Satisfill

<本件に関する問合せ>

コーポレート本部 広報部 電話 03-6230-9308

以上