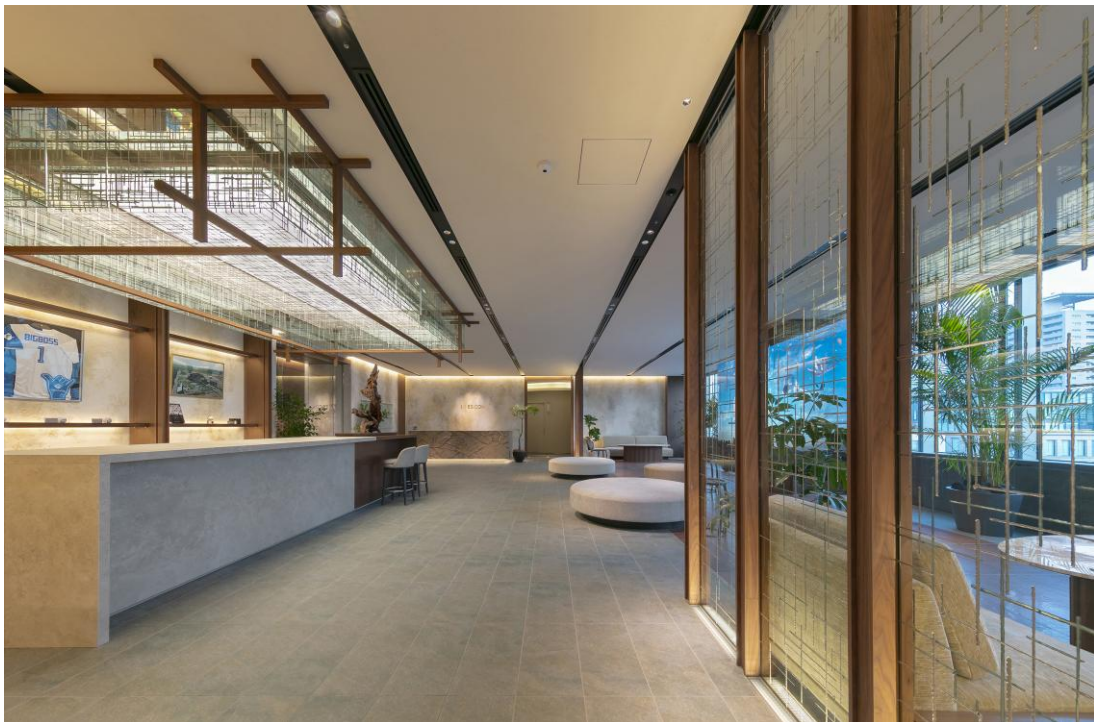


株式会社エスコン
代表取締役社長 伊藤貴俊
東証プライム市場 コード 8892
Tel. 03-6230-9308

エスコン大阪本社の増床およびリニューアルに関するお知らせ ～新たな価値の創造を加速させる空間へ～

株式会社エスコン（本社：東京都港区、代表取締役社長：伊藤貴俊）は、業務拡大に伴う人員増加に備えた中長期的な収容力の確保とオフィス機能のさらなる充実を目的として、東西本社体制における重要拠点である大阪本社（大阪府大阪市中央区）の増床およびリニューアルを実施いたしました。当社発祥の地であり、マザーマーケットである大阪にふさわしい拠点として充実を図るとともに、お客様および社員の満足度向上を目指してまいります。



■背景と目的

今回のプロジェクトは、将来的な人員増加を見据えたハード・ソフト両面での機能性強化を主眼としています。会議室や接客スペースにおいては、グレード感と質感を大幅に向上させ、当社ならではの「おもてなし」を実現する空間へと刷新いたしました。また、多様化するワークスタイルに柔軟に対応できる環境を整えることで、採用活動への貢献や、社員のエンゲージメント向上に繋げる狙いがあります。

■オフィスコンセプト

新たなオフィスには、社員同士が知識・経験・思考を繋ぎ合わせ、新たな価値を共に創り出していくための環境を整えました。デザインにおいては「結（むすび）」の語源である、生成・発展を意味する「ムスビ」に倣い、様々なステークホルダーとの結びつきから新しい未来が創造される空間を目指しました。

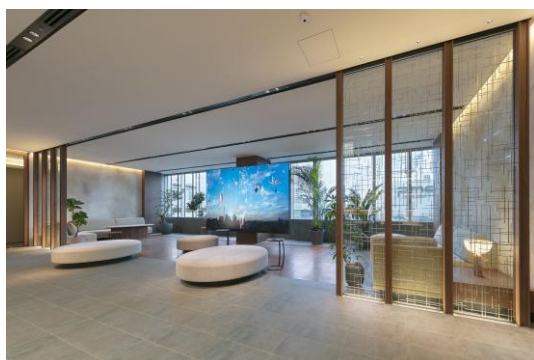
■各フロアの特徴と設備

13F：迎賓の精神を体現するフロア

エレベーターホール正面にある重厚なエントランスホールの先には、180 インチの大型LEDビジョンを設置した開放的なロビーがお客様をお迎えします。



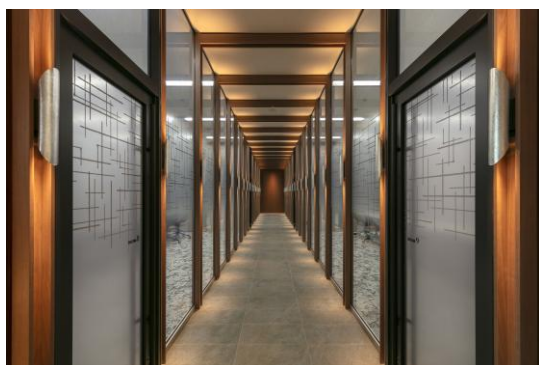
エントランス



ロビー



ギャラリー



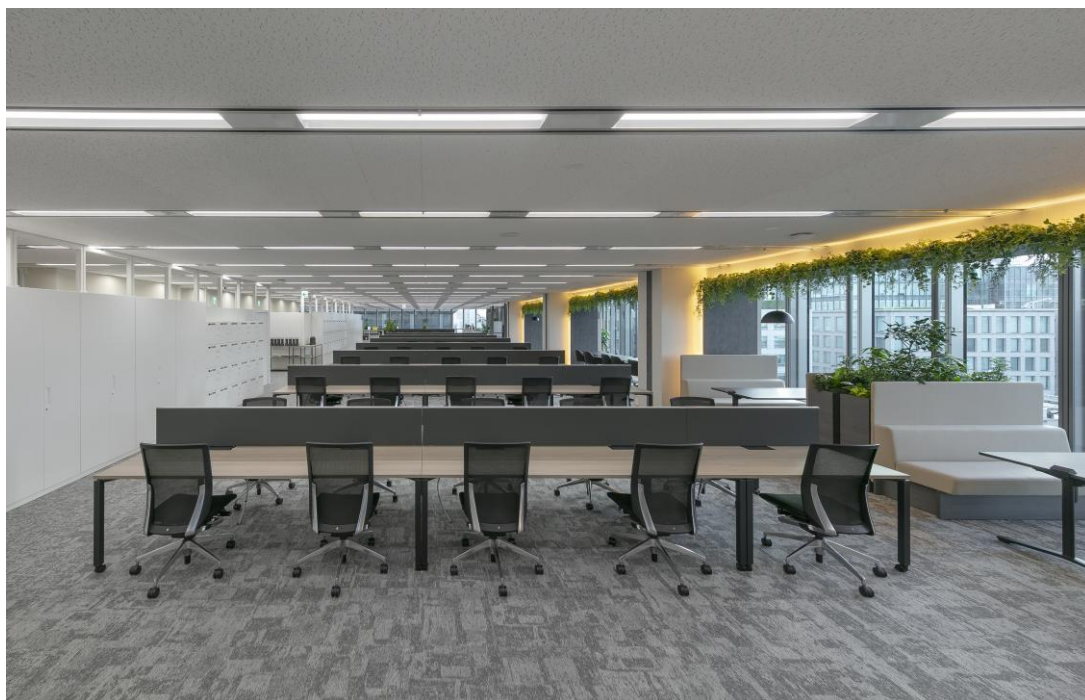
コリドー 会議室



ボードルーム

12F：社員同士の「結」を促進し創造を生み出す執務空間

社員同士の気軽な交流を促す「カジュアルミーティングエリア」に加え、クオリティの高い成果を出すため、業務を深く追求できる「ペアワークブース」を配置しています。



執務室

また、社員の健康に配慮した昇降デスクの導入やプライバシーを確保した WEB 会議ブースや個人作業のための集中ブースの拡充により、生産性の最大化を図ります。



カジュアルミーティングエリア



ペアブースエリア



WEB 会議ブース



昇降デスク

■大阪本社の概要

所在地	大阪府中央区伏見町四丁目1番1号 明治安田生命大阪御堂筋ビル13F
連絡先	TEL：06-6223-8050 FAX：06-6223-8051
アクセス	Osaka Metro 御堂筋線「淀屋橋」駅13番出口直結

※13Fを接客・会議のメインフロア、12Fを執務のメインフロアとして運用いたします。

<本件に関する問合せ>

コーポレート本部 広報部 電話 03-6230-9308