

各 位

会 社 名 株式会社 日本エスコン
代表者名 代表取締役社長 伊 藤 貴 俊
(東証 1 部・コード 8892)

不動産販売事業 『レ・ジェイド ヴェール駒込』 完売のお知らせ

当社が東京都北区西ヶ原において分譲いたしております『レ・ジェイド ヴェール駒込』につきまして、平成 30 年 2 月 24 日に全戸契約完売しましたので、お知らせいたします。

当該物件はお客様より以下の特徴においてご好評をいただきました。

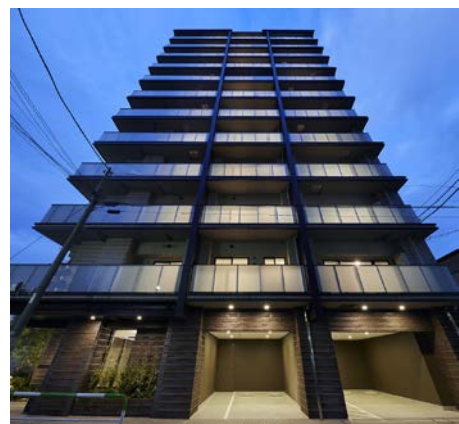
- *新宿駅や東京駅に直通でのアクセスが可能な JR 山手線「駒込」駅から徒歩 7 分、東京メトロ南北線「駒込」駅から徒歩 6 分、2 路線利用可能な恵まれたアクセス環境
- *国の特別名勝に指定された旧古河庭園や六義園に近く、大型商業施設や娯楽施設の建設を制限した第一種住居地域に位置するなど、閑静で情緒ある周辺環境でありながら、商店街やスーパー、医療施設などの生活利便性施設が充実するバランスのいいロケーション
- *旧古河庭園にあるサンルームをイメージし、明るく心地良い空間を実現したエントランスホールのほか、1DK～3LDK の多様なプランをご用意し、全邸南西向きで開放感あふれる住空間のご提供
多数のご来場、お問い合わせをいただきましたことを厚くお礼申し上げます。



エントランスホール

■物件概要

物 件 名 称 : レ・ジェイド ヴェール駒込
所 在 地 : 東京都北区西ヶ原 1 丁目 11-1 (地番)
交 通 : JR 山手線「駒込」駅徒歩 7 分、
東京メトロ南北線「駒込」駅徒歩 6 分
構 造 ・ 規 模 : 鉄筋コンクリート造 地上 12 階建
総 戸 数 : 33 戸



外観

<本件に関する問合せ> 管理グループ 広報・IR 担当 電話 06-6223-8055

以上