

各 位

会 社 名 株式会社 日本エスコン
代表者名 代表取締役社長 伊 藤 貴 俊
(東証プライム市場・コード 8892)

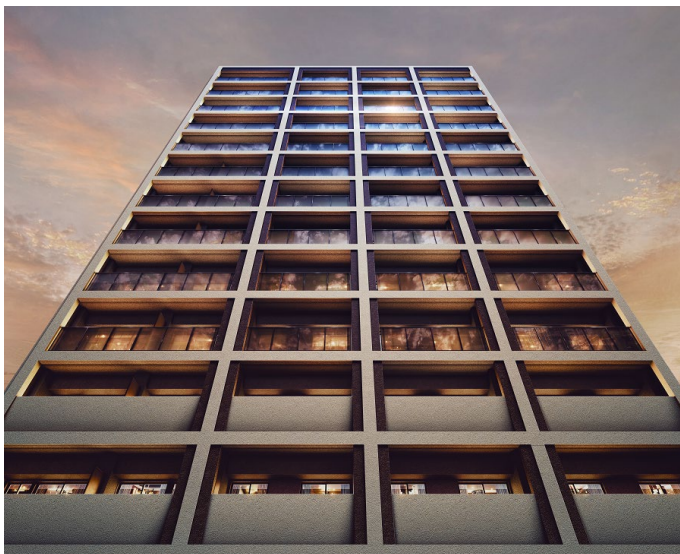
不動産販売事業 『レ・ジェイド板橋本町』完売のお知らせ

当社が東京都板橋区において分譲しております『レ・ジェイド板橋本町』につきまして、2023年5月27日(土)に全戸契約完売いたしましたので、お知らせいたします。

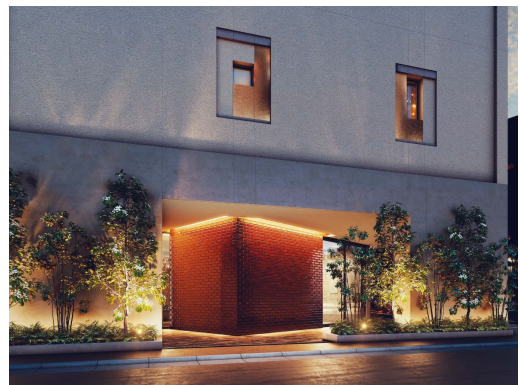
当該物件は、お客様から以下の特徴においてご好評いただきました。

- *都営三田線「板橋本町」駅まで徒歩5分の場所に位置し、同線「大手町」駅へ直通21分、徒歩圏内の東武東上線「中板橋」駅から9路線利用可能な「池袋」駅まで直通8分と、都心の主要駅へ軽快にアクセス可能な交通利便性の高い立地
- *当該物件から徒歩5分の距離に、約130店舗が軒を連ねる仲宿商店街があり、日常の買い物利便が整うほか、公共・金融・医療施設も揃っており生活しやすい住環境
- *エントランスホールは緩やかな曲線を描く木の壁と穏やかな照明で設えた温かみのあるデザインとなっており、また、自宅階のみに停止する住戸鍵と連動したセキュリティが採用されたエレベーターや、共用部・各住戸に設置された防災倉庫、玄関前に設けられた置配スペースなどにより、安心して快適な住空間

多数のご来場、お問い合わせをいただきましたことを厚くお礼申し上げます。



外観完成予想図



エントランス完成予想図

■物件概要

物件名称：レ・ジェイド板橋本町
所在地：東京都板橋区大和町6番5他(地番)
交通：都営三田線「板橋本町」駅徒歩5分、
東武東上線「中板橋」駅徒歩14分
構造・規模：鉄筋コンクリート造13階建
総戸数：55戸
入居予定：2023年12月下旬



エントランスホール完成予想図

※1. 掲載の完成予想図は、図面を基に描き起こしたもので、建物の形状、仕様、色調、外構、植栽等は行政官庁の指導、施工上の都合及び改良のため、一部変更が生じる場合があります。敷地周辺の建物・電柱・標識・架線・ガードレール・植栽等は、一部簡略化又は省略してあります。

<本件に関する問合せ> 管理部 広報・IR担当 電話 03-6230-9308

以上