

2025年1月20日

各位

会社名 株式会社日本エスコン
代表者名 代表取締役社長 伊藤 貴俊
(東証プライム市場・コード 8892)

住宅分譲事業 『レジアス大橋^{デュクス}DUX』 完売のお知らせ

当社が福岡市南区において手がける、新規分譲マンション『レジアス大橋 DUX』につきまして、隣地で分譲済みの『レジアス大橋』に続き、2025年1月18日(土)に全戸契約完売いたしましたので、お知らせいたします。

当該物件は、お客様から以下の特徴においてご好評いただきました。

- *特急停車駅である西鉄電車「大橋」駅まで徒歩10分の場所に位置し、「西鉄福岡(天神)」駅に約6分でアクセスできる交通利便性の高い立地
- *周辺は、敷地面積が約86,600㎡にも及ぶ複合商業施設「三井ショッピングパーク ららぽーと福岡」が車で約3分の場所にあるほか、スーパー、飲食店、アパレルショップ、雑貨店などを備えた「大橋」駅直結の商業施設「レイリア大橋」を徒歩で利用できるなど、買い物や娯楽が充実した生活利便性の高いロケーション
- *敷地内において、三方接道の角地という立地特性を活かし、歩行者や車両、バイク、自転車それぞれの動線を独立させた安全性に配慮した設計。共用部には、様々な種類の植栽がレイアウトされた2層吹き抜けの「ボタニカルラウンジ」を設置、さらに隣接する『レジアス大橋』内の「コワーキングスペース」や「ゲストルーム」も利用可能にすることで、自分らしい時間を過ごせる自宅や職場以外の居場所「3rd PLACE」を提供多数のご来場、お問い合わせをいただきましたことを厚くお礼申し上げます。



外観完成予想図

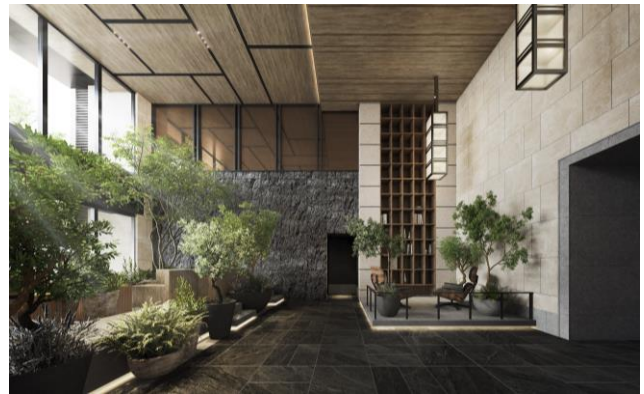


エントランスホール完成予想図

■物件概要

物件名称: レジアス大橋 DUX
所在地: 福岡市南区大橋二丁目230番2(地番)
交通: 西鉄「大橋」駅徒歩約10分
西鉄バス「大橋本町」バス停 徒歩約2分
構造・規模: 鉄筋コンクリート造 一部鉄骨造 地上14階建
引渡予定: 2025年6月
総戸数: 90戸

※1. 当該物件は、株式会社LANDIC(福岡市博多区、代表取締役社長 兼 グループCEO 中山 朋幸)との共同事業となります。
※2. 完成予想図は設計図を基に描き起こしたもので、実際とは多少異なる場合があります。敷地の植栽は特定の季節の状況を示すものではなく、また、竣工時には完成予想図程度には成長していません。



ボタニカルラウンジ完成予想図

<本件に関する問合せ> 管理部 広報・IR担当 電話 03-6230-9308

以上