

各 位

会 社 名 株式会社 日本エスコン
代表者名 代表取締役社長 伊 藤 貴 俊
(東証プライム市場・コード 8892)

不動産販売事業 『レ・ジェイド北海道ボールパーク』完売のお知らせ

2023年に北海道北広島市で開業予定の北海道日本ハムファイターズの新球場「ES CON FIELD HOKKAIDO」を核とする北海道ボールパークFビレッジ（以下「Fビレッジ」といいます。）の一面において当社が分譲しております、新規分譲マンション『レ・ジェイド北海道ボールパーク』について、2022年9月19日に全戸契約完売しましたので、お知らせいたします。

当社は、新球場を核としたまちづくりである“ボールパーク構想”に参画し、当該物件やアクティブシニア向けのシニアレジデンスの開発を推進するとともに、新球場に係るネーミングライツを取得しております。当該物件は、Fビレッジ内で唯一の分譲マンション開発プロジェクトであり、当社がこれまで培った開発ノウハウを最大限発揮した、新球場至近において「ボールパークに住む。」という理想を具現化するものであります。北海道内外のメディアに注目され、全国から多数の資料請求・モデルルームへのご来場をいただき、2022年2月に分譲を開始、全118戸が早期に契約完売いたしました。



Fビレッジイメージ図・マンション外観完成予想図

当該物件はお客様から以下の特徴においてご好評をいただきました。

■立地

- *Fビレッジ内において、新球場から約80mという希少性の高い立地
- *当該物件周辺は「沢エリア」が広がり、BBQやキャンプ・グランピングといったアクティビティが充実するなど、北海道ならではの豊かな自然を存分に享受できるロケーション
- *最寄りのJR「北広島」駅は、北海道の玄関口である「新千歳空港」駅へ電車で約21分、「札幌」駅へ電車で約17分でアクセスできる交通利便性

■商品企画

- *球場のデザインや色味に合わせたガラス・レンガ素材を取り入れ F ビレッジ全体との景観調和を図りながら、存在感のある2棟構成とした、F ビレッジのランドマークとなる外観デザイン
- *暖炉を囲んで過ごせる憩いの場「ウォームリビング」や、本格的なキッチンを備えた「クラブハウス」、「沢エリア」をはじめF ビレッジ内の自然やその先に広がる北海道の原生林を見渡せる「屋上共用テラス」など、共用部の充実を図りこの地ならではの住空間を実現
- *専有部は、バルコニーの隣に開放感あふれるサンルーム「F テラス」※1として、住まう方の個性に合わせた趣味などのスペースとしてご利用いただけるスペースを創出。専有面積は 43.43 m²～137.55 m²、間取りは1LDK～3LDK と、セカンドハウスやワーケーションなど様々なライフスタイルに合わせて選択できる全20タイプの豊富なプラン
- *マンションご購入者の方々には、引渡しから10年間ご利用いただける球場への入場フリーパスを付与する予定であり、よりスポーツを気軽に楽しめるような特典をご用意

多数のご来場、お問い合わせをいただきましたことを厚くお礼申し上げます。



外観完成予想図



F ビレッジ・屋上共用テラス完成予想図



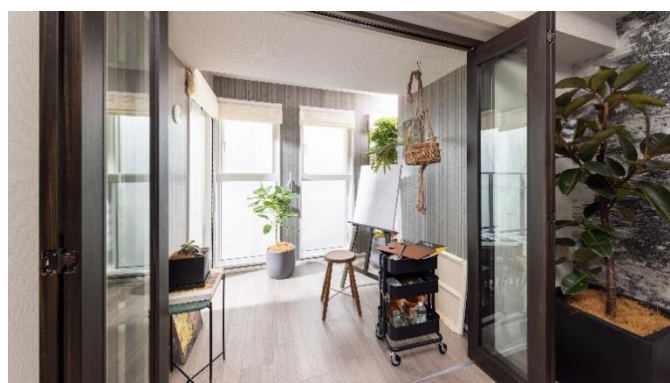
ウォームリビング完成予想図



クラブハウス完成予想図

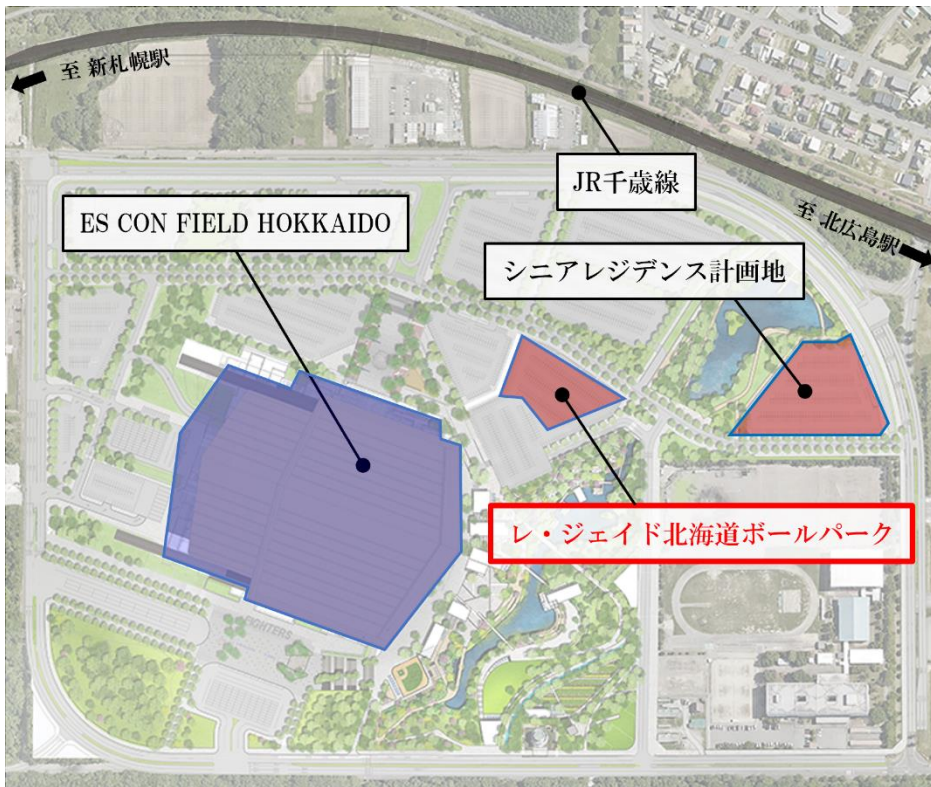


デッキテラス完成予想図



F テラス(モデルルーム撮影)

【現地位置図】



F ビレッジおよび JR 北広島駅位置図

【物件概要】

名 称	レ・ジェイド北海道ボールパーク	総 戸 数	118 戸
所 在 地	北海道北広島市共栄 228 番 8	間 取 り	1LDK～3LDK
交 通	JR 千歳線「北広島」駅 車で約 5 分・ 徒歩 22 分 (約 1,750m)	住居専有面積	43.43 ㎡～137.55 ㎡
用 途 地 域	商業地域、準防火地域・運動公園地区地区計画	完 成 年 月	2023 年 2 月下旬 (予定)
建 蔽 率	53.42% (法定 80%)	入 居 年 月	2023 年 3 月下旬 (予定)
容 積 率	324.19% (法定 400%)	事業主(売主)	株式会社日本エスコ
建 築 面 積	1,868.06 ㎡	設 計・監 理	浅井謙建築研究所株式会社
延 床 面 積	14,760.30 ㎡	施 工	株式会社中山組
構 造・規 模	鉄筋コンクリート、 一部鉄骨造地上 14 階	販 売 代 理	株式会社ライズパートナーズ

- ※1. 「F テラス」は、一部タイプを除いて採用されております。
- ※2. 掲載の北海道ボールパーク F ビレッジ、外観、デッキテラス、屋上共用テラス完成予想図は、図面を基に描き起こしたもので建物の形状・仕様・色調・外構・植栽等は行政官庁の指導、施工上の都合及び改良のため、一部変更が生じる場合があります。敷地周辺の建物・電柱・標識・架線・ガードレール・植栽等は、一部簡略化および省略しております。植栽は特定の季節の状況を表現したのではなく、竣工時には完成予想図程度には成長しておりません。また、季節ごとに咲く花々を同時に描いております。あらかじめ、ご了承ください。
- ※3. 掲載のウォームリビング、クラブハウス完成予想図は、図面を基に描き起こしたもので建物の形状・仕様・色調・外構・植栽等は行政官庁の指導、施工上の都合及び改良のため、一部変更が生じる場合があります。植栽は特定の季節の状況を表現したのではなく、竣工時には完成予想図程度には成長しておりません。また、季節ごとに咲く花々を同時に描いております。あらかじめ、ご了承ください。
- ※4. 共用施設の利用は一部有料となります。また、利用には制限がございます。
- ※5. 掲載の屋上共用テラスからの眺望は、変更が生じることがあります。
- ※6. 掲載の F テラス写真は、モデルルーム (West H' タイプ・モデルルームタイプ/プレミアム仕様) を撮影 (2021 年 11 月) したものであり、一部設計変更・有償オプションが含まれております。また、家具・照明・調度品等は備わっておりません。

<本件に関する問合せ> 管理グループ 広報・IR 担当 電話 03-6230-9308

以上