

各 位

会 社 名 株式会社 日本エスコン
 代表者名 代表取締役社長 伊藤 貴 俊
 (東証1部・コード8892)

不動産販売事業 『レ・ジェイド上本町』 完売のお知らせ

当社が大阪市天王寺区において2021年3月より分譲しております『レ・ジェイド上本町』につきまして、2021年12月29日(水)に全戸契約完売しましたので、お知らせいたします。

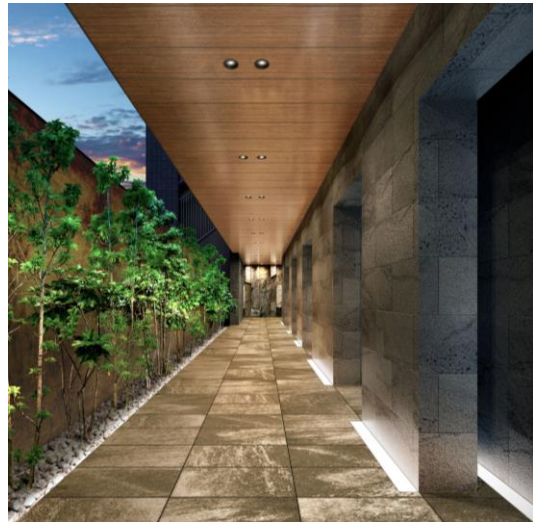
当該物件はお客様から以下の特徴においてご好評をいただきました。

- *近鉄難波線・奈良線・大阪線「大阪上本町」駅まで徒歩3分、Osaka Metro谷町線・千日前線「谷町九丁目」駅まで徒歩4分など、6線3駅が徒歩圏で利用でき、なんば、天王寺など大阪の主要エリアへ電車で5分以内にダイレクトアクセスが可能な交通利便性の高い立地
- *「近鉄百貨店」や飲食店・日用品店などが揃う「上本町YUFURA」といった商業施設が徒歩5分圏内に揃うほか、病院・小中学校・公園も近く、生活利便性の高いロケーション
- *「エントランスアプローチ」「エントランスホール」はシックで落ち着いたデザインとするほか、バルコニーでは住戸間のパーティションにコンクリート躯体を採用しプライベート性を確保することで「都心の隠れ家」というコンセプトにふさわしい住空間

多数のご来場、お問い合わせをいただきましたことを厚くお礼申し上げます。



外観完成予想図



エントランスアプローチ



エントランスホール

■物件概要

物 件 名 称 : レ・ジェイド上本町
 所 在 地 : 大阪市天王寺区東高津町 12-3 (地番)
 交 通 : 近鉄難波線・奈良線・大阪線
 「大阪上本町」駅徒歩3分、
 Osaka Metro 谷町線・千日前線
 「谷町九丁目」駅徒歩4分、
 JR 大阪環状線「鶴橋」駅徒歩12分
 構 造 ・ 規 模 : 鉄筋コンクリート造、地上13階建
 総 戸 数 : 56戸
 入 居 予 定 : 2022年3月下旬(予定)

※掲載の完成予想図は、設計図書を基に描き起こしたものです。また官公庁の指導、施工上の都合等により建物の形状・仕上等に変更が生じる場合があります。形状の細部、設備機器、周辺の建物・電柱・電線は、省略または簡略化しております。※植栽は計画段階のものであり、変更になる場合があります。また特定の季節、時期、入居時を想定して描かれたものではありません。葉や花の色合い、枝ぶりや樹形は想定であり、竣工時は完成予想図程度には成長していない場合があります。予めご了承ください。

<本件に関する問合せ> 管理グループ 広報・IR担当 電話 03-6230-9308

以上