

各 位

会 社 名 株式会社 日本エスコン
代表者名 代表取締役社長 伊藤 貴 俊
(東証1部・コード8892)

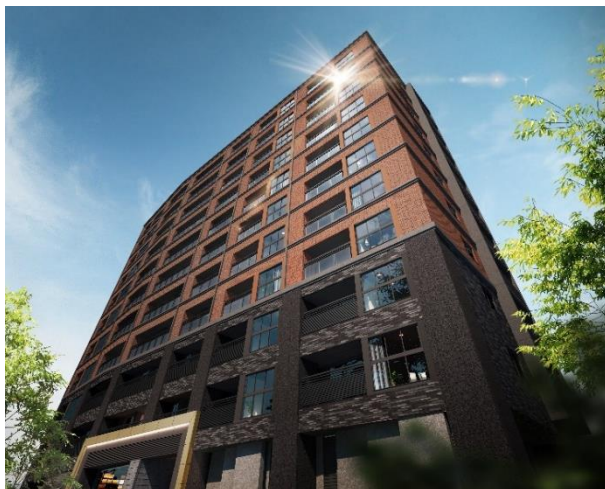
不動産販売事業 『レ・ジェイド京都堀川』分譲開始のお知らせ

当社が京都市下京区において手掛ける新規分譲マンション『レ・ジェイド京都堀川』について、2021年6月12日(土)より分譲を開始いたしますのでお知らせいたします。

当該物件は、最寄りの阪急電鉄京都線「大宮」駅に加え、京福電鉄嵐山本線「四条大宮」駅、京都駅へ直通3分でアクセス可能な京都市営地下鉄烏丸線「四条」駅など3線5駅を徒歩圏内で利用できる交通利便性の高い場所に位置します。

当該物件は、「SUINA 宝町」「LAQUE 四条烏丸」などの商業施設で賑わう「田の字地区」に位置しながら、保育所、小学校も徒歩圏で利用できるなど生活利便施設も揃うロケーションです。

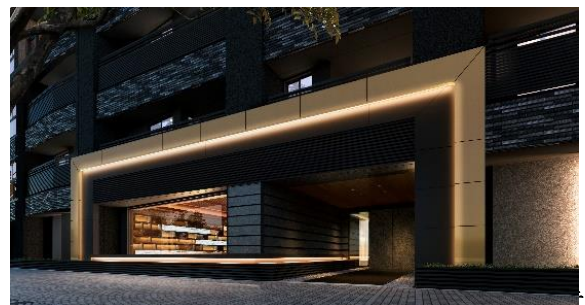
外観は正面に都会的な印象を持たせるシャープな門をデザインし、エントランスホールはブラウンを基調とした京都の落ち着いた空間を演出しております。また、高さ制限の厳しい「田の字地区」の中でも高層建築が可能な立地特性を活かし、上層階は廊下側の洋室にも光が入り込むようガラス手摺を採用するなど、開放的な住空間をご提供いたします。



外観完成予想図



外観完成予想図



エントランスアプローチ



エントランスホール内

※掲載の外観完成予想CG及びエントランスアプローチ完成予想CGは設計図書を基に描き起こしたもので、行政官庁の指導、施工上の都合および改良のため外観・外構・仕上・仕様・形状・色彩等に一部変更が生じる場合があります。

■物件概要

物件名称：レ・ジェイド京都堀川
所在地：京都府京都市下京区松原通油小路西入橋町
26番1他(地番)、
東堀川通高辻下る五軒町385番他(地番)
交通：阪急電鉄京都線「大宮」駅徒歩9分、
阪急電鉄京都線「烏丸」駅徒歩13分、
京都市営地下鉄烏丸線「四条」駅徒歩12分、
京都市営地下鉄烏丸線「五条」駅徒歩12分、
京福電鉄嵐山本線「四条大宮」駅徒歩11分

構造・規模：鉄筋コンクリート造・地上11階建

総戸数：60戸

入居予定：2022年4月下旬(予定)

物件サイト：<https://sumai.es-conjapan.co.jp/horikawa60/>

<本件に関する問合せ> 管理グループ 広報・IR担当 電話 03-6230-9308

以上