

各 位

会 社 名 株式会社 日本エスコン
 代表者名 代表取締役社長 伊藤 貴 俊
 (東証1部・コード8892)

不動産販売事業 『レ・ジェイド浦和』分譲開始のお知らせ

当社がさいたま市浦和区において手がける新規分譲マンション『レ・ジェイド浦和』について、本日より分譲を開始いたしますので、お知らせいたします。

当該物件は、JR 京浜東北線・湘南新宿ラインなど計5路線が利用可能な「浦和」駅から徒歩4分であり、池袋、新宿、東京、渋谷など都心の主要駅へ直通30分圏内でアクセス可能な交通利便性の高い場所にあります。

「浦和」駅前周辺は、「浦和PARCO」や「伊勢丹浦和店」など多彩なショッピング施設が集積し生活利便性が高く、さらに同駅西口では再開発が進行しており、今後の発展が期待されます。また当該物件周辺は、最寄り駅から至近にありながら、用途が制限される第一種住居地域(一部商業地域)に該当し、落ち着いた街並みが広がっているほか、埼玉県内有数の名門公立学校が集まる文教地区に位置するなど、子育てにも適した充実の住環境が形成されております。

当該物件は、年月を経るごとに美しさを重ね価値が増していくことをコンセプトに、豊かな自然を感じさせる植栽計画とし、各所に伝統的な素材を取り入れるなど自然味あふれ素朴な趣を演出しております。

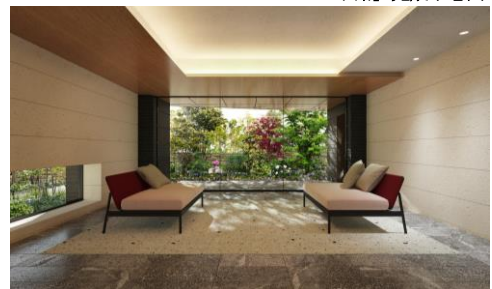
また、1階の共用部分には、帰宅後すぐに手洗いができる「手水場」や、リモート対応ブースとして「書斎」、さらに応接スペースとして活用できる「広間」「待合」を設けるなど、時代の変化に適応したこだわりの住空間をご提供いたします。



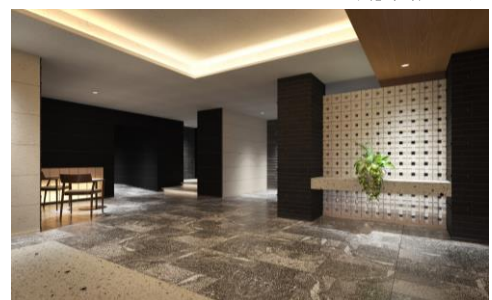
外観完成予想図



「小路」完成予想図



「広間」完成予想図



「待合」完成予想図

■物件概要

物件名称：レ・ジェイド浦和
 所在地：埼玉県さいたま市浦和区東高砂町36(地番)
 交通：JR 湘南新宿ライン・JR 京浜東北線・JR 高崎線・
 JR 東北本線「浦和」駅徒歩4分
 構造・規模：鉄筋コンクリート造、地上7階建
 総戸数：44戸
 入居予定：2022年5月下旬(予定)
 物件サイト：<https://sumai.es-conjapan.co.jp/urawa44/>

※掲載の小路外観、エントランス、外観完成予想図は、図面を基に描き起こしたもので、建物の形状、仕様、色調、外構、植栽等は行政官庁の指導、施工上の都合及び改良のため、一部変更が生ずる場合があります。敷地周辺の建物・電柱・標識・架線・ガードレール・植栽等は、一部簡略化および省略しております。植栽につきましては特定の季節の状況を表現したのではなく、竣工時には完成予想図程度には成長しておりません。また、季節ごとに咲く花々を同時に描いております。あらかじめ、ご了承ください。

<本件に関する問合せ> 管理グループ 広報・IR担当 電話 03-6230-9308

以上