

各位

会社名 株式会社 日本エスコン
 代表者名 代表取締役社長 伊藤 貴俊
 (東証1部・コード8892)

不動産販売事業 『レ・ジェイド辻堂東海岸』分譲開始のお知らせ

当社が神奈川県藤沢市において手がける、新規分譲マンション『レ・ジェイド辻堂東海岸』について、2019年1月22日(火)より分譲を開始いたしますので、お知らせいたします。

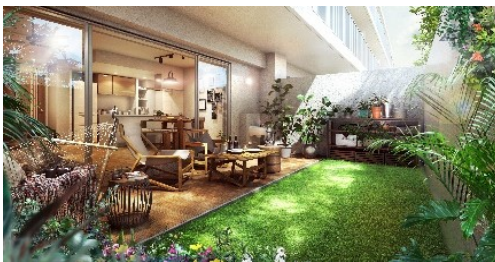
当該物件は、JR東海道本線「辻堂」駅、小田急江ノ島線「鵠沼海岸」駅の2駅2路線を利用でき、「辻堂」駅から、横浜駅、品川駅、東京駅といった都心の主要駅へ直通でのアクセスが可能、更に鎌倉、江ノ島といった人気観光スポットへもスムーズにアクセスできる好立地です。

海まで徒歩4分※1と湘南の豊かな自然を感じられる立地、建築物の高さや用途に厳しい規制が定められた第一種低層住居専用地域内、さらに厳しい規制のある風致地区内の閑静な住環境、周辺には公園や医療施設、教育施設のほか商業施設も充実するなど、バランスの取れた希少なロケーションが魅力です。

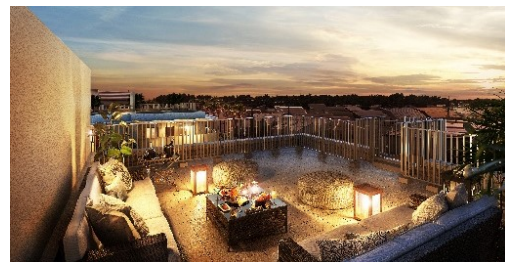
全邸南向き、SEA-SIDE VILLA、GARDEN-SIDE VILLAの二棟構成の低層レジデンスの間にオーナーズガーデン(中庭)を設け、ワシントンヤシなど物件のシンボルとなる木々を敷地内に470本以上配置し、周辺の美しい街並みと調和するリゾート感のあるデザインを実現。さらに、1階の全住戸にはプライベートガーデン(専用庭)、3階の全住戸にはマスタールーフトラス(専用屋上テラス)を設け、住まう方だけの空間を演出するなど、独立性の高いこだわりの住空間を提供いたします。



外観完成予想図



プライベートガーデン完成予想図



マスタールーフトラス完成予想図

■物件概要

物件名称：レ・ジェイド辻堂東海岸
 所在地：神奈川県藤沢市辻堂東海岸4丁目15番1(地番)
 交通：小田急江ノ島線「鵠沼海岸」駅より徒歩17分(SEA-SIDE VILLA)、徒歩18分(GARDEN-SIDE VILLA)
 JR東海道本線「辻堂」駅よりバス乗車9分「湘洋中学校前」バス停より徒歩3分(SEA-SIDE VILLA)、
 「湘洋中学校前」バス停より徒歩4分(GARDEN-SIDE VILLA)
 構造・規模：鉄筋コンクリート造地上3階建(SEA-SIDE VILLA)、鉄筋コンクリート造地上3階建 地下1階建(GARDEN-SIDE VILLA)
 総戸数：51戸(SEA-SIDE VILLA25戸/GARDEN-SIDE VILLA26戸)
 入居予定：2019年12月末 物件サイト：<http://sumai.es-conjapan.co.jp/tsujidouhigasi51/>

※1：海までの距離はSEA-SIDE VILLA エントランスからの砂浜までの距離となります。(約310m)

※掲載各完成予想図は、計画段階の図面を基に描き起こしたもので、官公庁の指導、施工上の都合により建物の形状、色調、植栽等に変更が生じる場合がございます。また、植栽は特定の季節の状況を示すものではありません。予めご了承ください。

<本件に関する問合せ> 管理グループ 広報・IR担当 電話 03-5297-6161

以上