

各 位

会 社 名 株式会社 日本エスコン
代表者名 代表取締役社長 伊藤 貴 俊
(東証1部・コード8892)

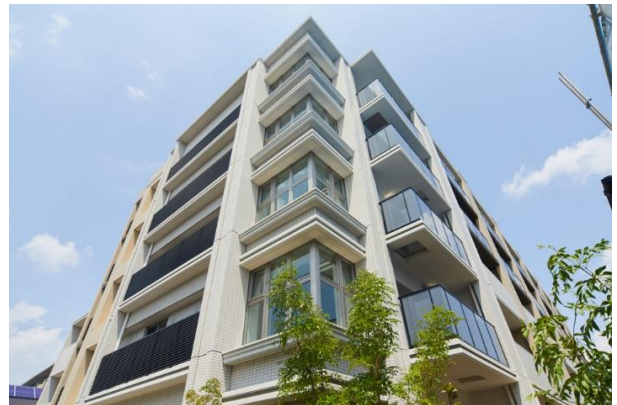
不動産販売事業

『レ・ジェイド南茨木ミュージゼ』 完売のお知らせ

当社が大阪府茨木市において分譲いたしております『レ・ジェイド南茨木ミュージゼ』につきまして、2020年3月31日に全戸契約完売しましたので、お知らせいたします。

当該物件はお客様より以下の特徴においてご好評をいただきました。

- * 阪急京都線「南茨木」駅、大阪モノレール「南茨木」駅の2駅2路線が利用でき、大阪や京都、大阪国際空港など通勤・通学・お出かけに便利な主要駅へ快適アクセスが可能な好立地
- * 大型商業施設「イオンモール茨木」をはじめとする買物施設、学校や病院、銀行等の生活利便施設が徒歩圏に充実し、「万博記念公園」などの自然豊かな公園・緑地も近く、都市の利便性と自然が融合する魅力的なロケーション
- * 野外彫刻やギャラリーが点在し、芸術を身近に感じられる芸術振興の街、茨木市の新たなオブジェとなるよう、外観デザインには西洋の建築様式を取り入れるほか、南向き住戸中心のレイアウトを実現し、多様なライフプランに合わせたプランバリエーションをご用意する等上質で快適な住空間のご提供多数のご来場、お問い合わせをいただきましたことを厚くお礼申し上げます。



外観

■物件概要

物件名称：レ・ジェイド南茨木ミュージゼ
所在地：大阪府茨木市沢良宜西2丁目7番28号
交通：阪急京都線「南茨木」駅徒歩7分、
大阪モノレール「南茨木」駅徒歩9分
構造・規模：鉄筋コンクリート造・地上5階建
総戸数：40戸（他に管理室）



エントランスホール

<本件に関する問合せ> 管理グループ 広報・IR担当 電話 03-6230-9308

以上