

各 位

会 社 名 株式会社 日本エスコン
代表者名 代表取締役社長 伊藤 貴 俊
(東証1部・コード8892)

不動産販売事業 『レ・ジェイド東住吉 今川緑道』分譲開始のお知らせ

当社が大阪市東住吉区において手がける、新規分譲マンション『レ・ジェイド東住吉 今川緑道』について、2019年3月30日(土)より分譲を開始いたしますので、お知らせいたします。

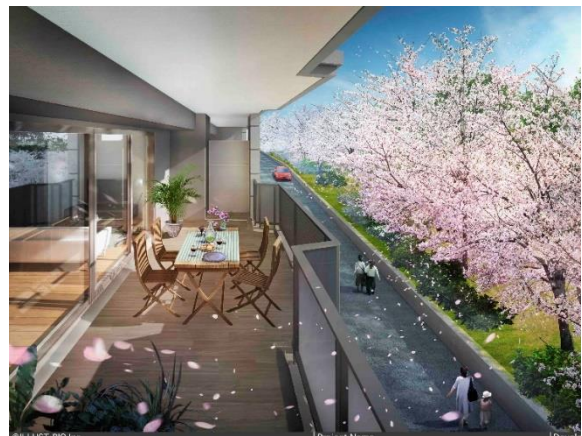
当該物件は、JR関西本線「東部市場前」駅より徒歩4分の便利な場所に位置し、大阪市南部のターミナル駅「天王寺」駅まで1駅2分、自転車でも9分と近く、「なんば」駅、「心斎橋」駅、「梅田」駅など大阪の主要エリアへのスムーズなアクセスが可能な好立地です。

また、お花見スポットとして有名な「今川緑道」に面し、春には桜並木を目の前に楽しむことができます。「あべのハルカス」、「キューズモール」で大きく生まれ変わった「天王寺・阿倍野」駅前エリアにも近く、買物施設、教育施設、金融機関、医療機関などが徒歩圏に揃う豊かな生活を実現する充実のロケーションです。

一部住戸には緑道の四季を見ながら食事や読書などが楽しめる出幅約2.3mのテラスバルコニーを設けるほか、エントランスホールにはグリッド(=格子)デザインを採用することにより多世代が寛げるカフェのような空気感を演出、また西側に面する「今川緑道」との調和を意識し敷地の随所に樹木や草花をバランス良く配するなど、緑豊かな心地よい住空間を提供いたします。



外観完成予想図



3階バルコニー完成予想図

■物件概要

物件名称：レ・ジェイド東住吉 今川緑道
所在地：大阪府大阪市東住吉区杭全2丁目5番1(地番)
交通：JR関西本線「東部市場前」駅徒歩4分
構造・規模：鉄筋コンクリート造・地上11階建
総戸数：41戸(他管理室1戸)
入居予定：2020年2月下旬
物件サイト：<http://sumai.es-conjapan.co.jp/kumata41/>

※掲載の外観完成予想図、3階バルコニー完成予想図は、図面に基に描き起こしたもので、建物の形状、仕様、色調、外構、植栽、家具・調度品等は行政官庁の指導、施工上の都合及び改良のため、一部変更が生じる場合があります。あらかじめ、ご了承ください。植栽につきましては特定の季節の状況を表現したのではなく、竣工時には完成予想図程度には成長していません。また、季節ごとに咲く花々を同時に描いております。あらかじめ、ご了承ください。

<本件に関する問合せ> 管理グループ 広報・IR担当 電話 03-5297-6161

以上