

各 位

会 社 名 株式会社 日本エスコン  
代表者名 代表取締役社長 伊藤 貴 俊  
(東証1部・コード8892)

## 不動産販売事業 『レ・ジェイド平野』分譲開始のお知らせ

当社が大阪市平野区において手がける、新規分譲マンション『レ・ジェイド平野』について、2021年2月23日(火)より分譲を開始いたしますので、お知らせいたします。

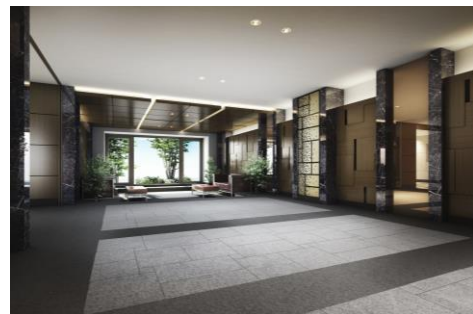
当該物件は、最寄りのOsaka Metro 谷町線「平野」駅から徒歩7分、「天王寺」駅や「東梅田」駅までダイレクトアクセスが可能な交通利便性の高い場所に位置します。

周辺は、スーパーなどの買い物施設、医療機関、金融機関が集積し生活利便に恵まれるほか、教育機関が充実するとともに、「平野西公園」や「今川緑道」をはじめとする複数の公園が存在するなど、子育てにも適した魅力的なロケーションです。

当該物件は、平野の歴史・文化である木綿をモチーフとし、縦糸と横糸を組み合わせるような垂直と水平ラインを強調した外観デザインとするほか、敷地内には地域に開かれた憩いのスペース「ブリーズスクエア」を設置し、緑豊かな植栽計画とすることで、美しい街並みを創り出してまいります。また、全邸南向き・ワンフロア4邸の住戸配置に加え、柱を室内に出さないアウトポール設計を採用することで、陽光が溢れ、開放感に優れた心地よい住空間をご提供いたします。



外観完成予想図



エントランスラウンジ完成予想図



ブリーズスクエア完成予想図

### ■物件概要

物件名称：レ・ジェイド平野

所在地：大阪市平野区平野西3丁目8番2他(地番)

交通：Osaka Metro 谷町線「平野」駅徒歩7分、近鉄南大阪線「針中野」駅徒歩14分

構造・規模：鉄筋コンクリート造・地上15階建

総戸数：58戸

入居予定：2022年5月下旬

物件サイト：<https://sumai.es-conjapan.co.jp/hirano58/>

※掲載の完成予想図、イラストは図面を基に描き起こしたもので建物の形状、仕様、色調、外構、植栽等は行政官庁の指導、施工上の都合及び改良のため一部変更が生じる場合があります。敷地周辺の建物・電柱・標識等は一部簡略化、及び省略しています。植栽は特定の季節の状況を表現したのではなく、竣工時には完成予想図程度には成長していません。  
※植栽は計画段階のもので変更される場合があります。写真はすべてイメージです。

<本件に関する問合せ> 管理グループ 広報・IR担当 電話 03-6230-9308

以上