

各 位

会 社 名 株式会社 日本エスコン
 代表者名 代表取締役社長 伊藤 貴 俊
 (東証1部・コード8892)

不動産販売事業 『レ・ジェイド岐阜』分譲開始のお知らせ

『レ・ジェイド岐阜金公園』(2021年5月17日より分譲開始)に次いで、岐阜県において2案件目となる新規分譲マンション『レ・ジェイド岐阜』について、本日より分譲を開始いたしますので、お知らせいたします。

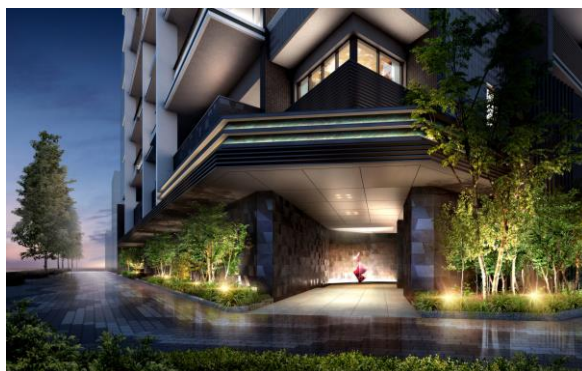
当該物件は、岐阜県のメインターミナル駅となるJR東海道本線・高山本線「岐阜」駅、名鉄名古屋本線・各務原線「名鉄岐阜」駅の両駅から徒歩5分圏内にあり、希少性が高く交通便利に恵まれた場所に位置しております。

当該物件周辺は、駅直結の大型商業施設をはじめと飲食店や買物施設のほか、金融機関、クリニックモール、緑豊かな「金公園」などが揃う充実の住環境です。また、周辺は「都市再生緊急整備地域」に該当し、駅前の再開発など将来的な街区の再整備が予定され今後の更なる発展が期待される地域です。

当該物件では、角住戸にコーナーサッシを採用し都会的で洗練された外観デザインとするほか、繊維とファッションの街として栄えた岐阜駅北側エリアにおいて親しみのある「布」をモチーフとしたモニュメントをエントランスホールに設置するなど、美意識あふれる空間を演出しております。また、各住戸ではワイドスパンや柱を室内に出さないアウトポール設計を取り入れるなど、住み心地に細部までこだわった充実の住空間を提供いたします。



外観完成予想図



エントランスアプローチ完成予想図



エントランス完成予想図

■物件概要

物件名称：レ・ジェイド岐阜

所在地：岐阜県岐阜市金町八丁目2番1、岐阜市問屋町一丁目2番2(地番)

交通：JR東海道本線・高山本線「岐阜」駅徒歩5分、名鉄名古屋本線・各務原線「名鉄岐阜」駅徒歩4分

構造・規模：鉄筋コンクリート造 地上15階

総戸数：54戸

入居予定：2022年11月下旬(予定)

物件サイト：<https://sumai.es-conjapan.co.jp/koganemachi54/>

※掲載の完成予想CGは、計画中の図面を基に描き起こしたもので、建物の形状、仕様、色調、外構、植栽等は行政官庁の指導、施工上の都合及び改良のため、一部変更が生じる場合があります。

<本件に関する問合せ> 管理グループ 広報・IR担当 電話 03-6230-9308

以上