

各 位

会 社 名 株式会社日本エスコン
代表者名 代表取締役社長 伊藤 貴 俊
(東証プライム市場・コード 8892)

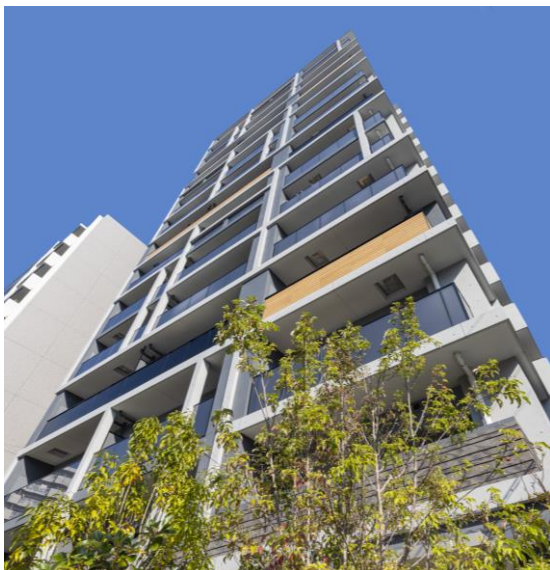
住宅分譲事業 『レ・ジェイド金山』完売のお知らせ

当社が愛知県名古屋市において手がける、新規分譲マンション『レ・ジェイド金山』について、本日全戸契約完売いたしましたので、お知らせいたします。

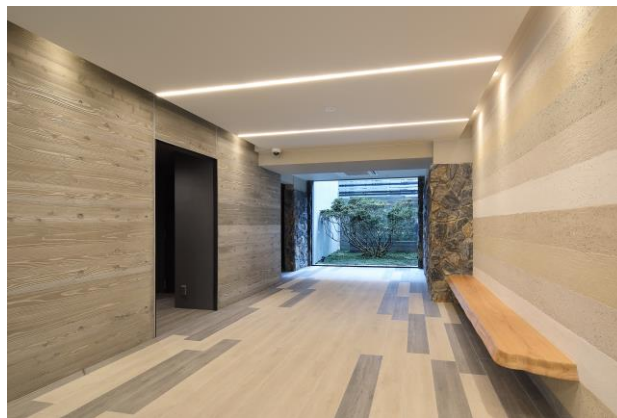
当該物件はお客様から以下の特徴においてご好評をいただきました。

- *5路線が乗り入れる「金山総合」駅まで徒歩6分であり、「名古屋」駅まで電車で直通3分、「栄」駅まで同8分と都心部へスムーズにアクセスできるほか、中部国際空港へもダイレクトアクセスが可能な交通利便性の高い立地
- *周辺は、複合商業施設「アスナル金山」をはじめ、スーパーや公園、医療機関などが徒歩10分圏内に揃う、生活に適した充実のロケーション
- *外観は、ランダムに構成された打ち放しコンクリートや、木調・ガラス手摺りを取り入れ有機物と無機物を融合させた都会的なデザイン。また共用部は、自然の風合いをもつ素材を多用するほか、エントランスホールから臨める中庭には、アートのようなシンボルツリーを設置するなど、安らぎと落ち着きをもたらすこだわりの住空間

多数のご来場、お問い合わせをいただきましたことを厚くお礼申し上げます。



外観



エントランスホール



エントランス

■物件概要

物件名称：レ・ジェイド金山
所在地：愛知県名古屋市中区正木三丁目701番
交通：名古屋市営地下鉄名城線・名港線
「金山」駅徒歩6分
JR東海道本線・中央本線・名鉄名古屋本線
「金山」駅徒歩7分
構造・規模：鉄筋コンクリート造 地上15階
総戸数：43戸

<本件に関する問合せ> 管理部 広報・IR担当 電話 03-6230-9308

以上