

各 位

会 社 名 株式会社 日本エスコン  
代表者名 代表取締役社長 伊 藤 貴 俊  
(東証プライム・コード 8892)

不動産販売事業  
『レ・ジェイド新大村ステーションフロント /パークサイド』  
—複合施設開発エリア内プロジェクト 分譲開始のお知らせ—

当社が、長崎県大村市において手がける、新規分譲マンション『レ・ジェイド新大村ステーションフロント』『レ・ジェイド新大村パークサイド』の2物件について、2023年9月28日(木)より分譲を開始いたしますので、下記のとおりお知らせいたします。

当該2物件は、当社と大和ハウス工業株式会社(本社:大阪市、社長:芳井敬一、以下「大和ハウス工業」)および株式会社イズミ(本社:広島市、社長:山西泰明、以下「イズミ」)の3社が共同で取り組む複合施設開発「SAKURA MIRAI SHIN-ŌMURA」(以下「本事業」)で行われている事業です。引き続き、当社を含む3社が大村市と連携・協働し、立地特性を活かしながら、地域に密着した開発を行うことで、まちの発展に貢献していきます。

記

1. 各物件の特徴

(1) レ・ジェイド新大村ステーションフロント

コンセプト

駅前で、心躍る華やぎを。

① 立地

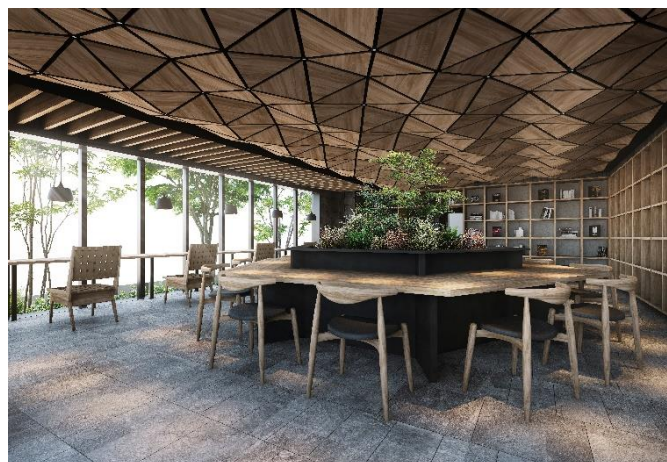
当該物件は、2022年9月に開業したJR「新大村」駅から徒歩1分(約40m)の場所に位置しており、駅近立地を最大限に享受できるほか、長崎自動車道「大村インターチェンジ」まで約1km、「長崎空港」、まで約4kmと近く、広域へのアクセスが可能な交通利便性の高い立地です。

② 住空間

外観は、水平、垂直方向だけの床や壁で構成するのではなく、樹木が成長していく過程で屈折しながら上へと伸びる様を彷彿とさせる有機的なデザインとしました。共用部にはコワーキングスペースやラウンジを設けるほか、専有部は、専用テラス付の住戸や100㎡超のプランなど3LDKを中心とした豊富な間取りタイプをご用意し、全戸柱を室内に出さないアウトポール設計としたゆとりある充実の住空間を提供いたします。



外観完成予想図



コワーキングスペース完成予想図



## (2) レ・ジェイド新大村パークサイド

### コンセプト

公園に憩い、穏やかな潤いを。

#### ① 立地

当該物件は、JR「新大村」駅まで徒歩3分であるほか、本事業にて整備予定の大型公園「新大村駅公園」に隣接し、豊かな自然を身近に感じられる充実の立地です。

#### ② 住空間

外観は、レ・ジェイド新大村ステーションフロントのデザインと統一性を持った有機的なデザインとしました。共用部はラウンジに加え、子供の交流や教育をサポートするキッズスペースを設けるほか、専有部では、2LDK～4LDKと多彩なプランをご用意することに加え、全戸柱を室内に出さないアウトポール設計としたゆとりある充実の住空間を提供いたします。



外観完成予想図



キッズスペース完成予想図

## 2. 「SAKURA MIRAI SHIN ŌMURA」の住環境について

本事業エリア内では、イズミが運営するスーパーマーケット「ゆめmart新大村(仮)」やクリニックに加え、ライフスタイル提案型の大型雑貨店、カフェをはじめとした多彩な店舗が開発される予定であるほか、大型公園「新大村駅公園」が整備されるなど、生活利便施設と豊かな自然が身近に集積する充実の住環境です。



街区完成予想図

### 3. 物件概要

物件名称	レ・ジェイド新大村ステーションフロント	レ・ジェイド新大村パークサイド
所在地	(仮換地) 大村都市計画事業新大村駅周辺土地区画整理事業 施行地区内 9 街区 1-3 画地 (従前地) 長崎県大村市植松三丁目 160 番 8	(仮換地) 大村都市計画事業新大村駅周辺土地区画整理事業 施行地区内 11 街区 1-2 画地 (従前地) 長崎県大村市植松三丁目 160 番 10
交通	JR「新大村」駅 徒歩 1 分	JR「新大村」駅 徒歩 3 分
構造・規模	鉄筋コンクリート造 地上 8 階建	鉄筋コンクリート造 地上 8 階建
総戸数	119 戸	72 戸
入居予定	2024 年 11 月下旬	2024 年 11 月下旬
物件サイト	<a href="https://sumai.es-conjapan.co.jp/shinomura191/outline/">https://sumai.es-conjapan.co.jp/shinomura191/outline/</a>	

※周辺環境について詳しくは[こちら](#)をご覧ください。

※掲載の街区・外観完成予想 CG・街区イラストは、図面を基に描き起こしたもので建物の形状、仕様、色調、外構、植栽等は行政官庁の指導、施工上の都合及び改良のため一部変更が生じる場合があります

※サクラミライ新大村(新大村駅前市有地開発事業)は、大和ハウス工業株式会社(商業施設)、株式会社イズミ(スーパーマーケット)、株式会社日本エスコ新築分譲マンション)、大村市(公園)による開発事業です。「新大村駅前市有地開発事業」は 2025 年春頃竣工予定です。行政官庁の指導、施工上の都合及び改良のため、一部変更が生じる可能性があります。

<本件に関する問合せ> 管理部 広報・IR 担当 電話 03-6230-9308

以上