

平成 30 年 10 月 3 日

各 位

会 社 名 株式会社 日本エスコ  
代表者名 代表取締役社長 伊 藤 貴 俊  
(東証 1 部・コード 8892)

“豊かな自然環境とプライバシー・セキュリティの確保の両立”を実現した  
分譲マンション『グラン レ・ジェイド 若松町レジデンス』  
2018 年度グッドデザイン賞受賞に関するお知らせ

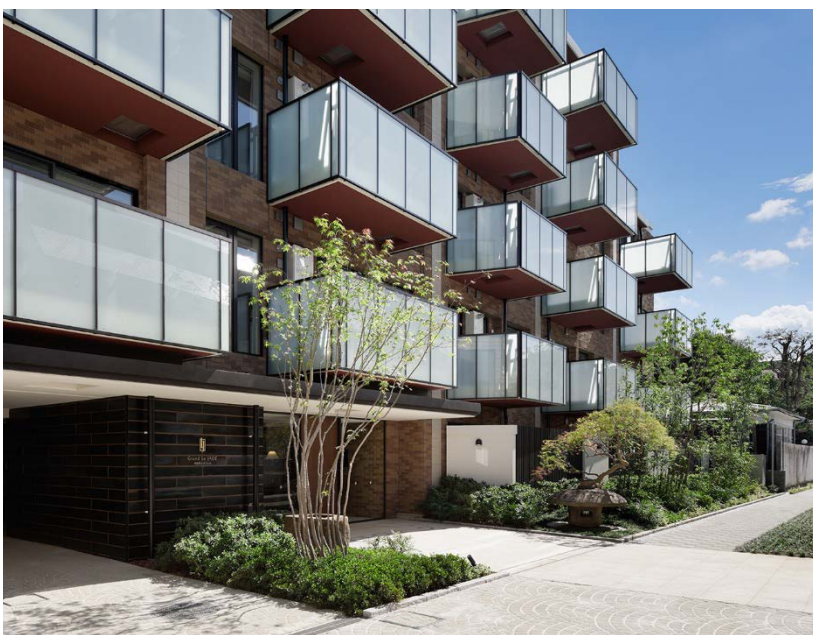
当社が東京都新宿区若松町において手がけた、分譲マンション『グラン レ・ジェイド 若松町レジデンス』がこの度 2018 年度グッドデザイン賞（主催：公益財団法人日本デザイン振興会）を受賞いたしましたので、下記の通りお知らせいたします。



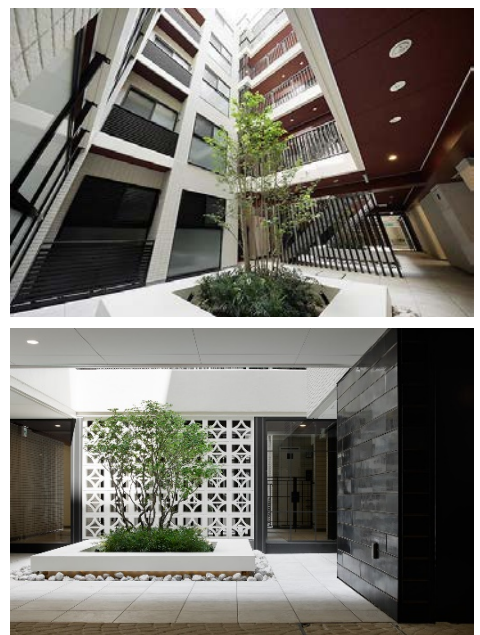
記

1. 審査員評価ポイント

外観に強烈に飛び出たガラスのバルコニーが目を引くデザインの印象に対して、風や光を取り込む効果が考えられた中庭がもたらす抜け感という違う顔があること、2面性をもつことをポジティブに捉えたデザインが都市型集合住宅の外部空間のとり方に一石を投じている点が高く評価されました。



重厚な建物から飛び出たガラスのバルコニー



パティオ(中庭)を設けることで自然環境を取り込む



馬車の轍を想起させるアプローチのデザイン



元々あった洋館の記憶を承継したデザイン

当物件は、『豊かな自然環境とプライバシー・セキュリティの確保の両立』を実現した都市型集合住宅です。

建物の中央にパティオ（中庭）を設けることで、北向きの住戸も豊かな通風・採光が得られます。また、共用廊下の形状を工夫し、廊下側の洋室を直接パティオに面することで、プライバシー・セキュリティと通風・採光との両立を確保しました。

元々、古い洋館と日本庭園があった場所であり、その歴史を承継するため、その洋館を想起させるデザイン、日本庭園で使われていた景石を再利用した外構デザインとなっています。

## 2. 物件概要

物件名称：グラン レ・ジェイド若松町レジデンス

所在地：東京都新宿区若松町 75-2、76-7（地番）

交通：都営大江戸線「若松河田」駅徒歩 3 分

構造・規模：鉄筋コンクリート造 地上 6 階建

総戸数：31 戸（他に管理室 1 戸）

引き続き、お客様の「理想」を追求し「具現化」する、暮らしそのものを開発するライフ・デベロッパーを目指し、事業を推進してまいります。

<本件に関する問合せ>管理グループ 広報・IR担当 電話 03-5297-6161

以上