

平成 30 年 5 月 25 日

各 位

会 社 名 株式会社 日本エスコン
代表者名 代表取締役社長 伊 藤 貴 俊
(東証 1 部・コード 8892)

不動産販売事業

『レ・ジェイド ビオ 船橋北習志野』分譲開始のお知らせ

当社が行うリノベーション事業第 1 号案件として、千葉県船橋市において手がける「レ・ジェイド ビオ 船橋北習志野」について、平成 30 年 5 月 25 日（金）より分譲を開始いたしますので、お知らせいたします。

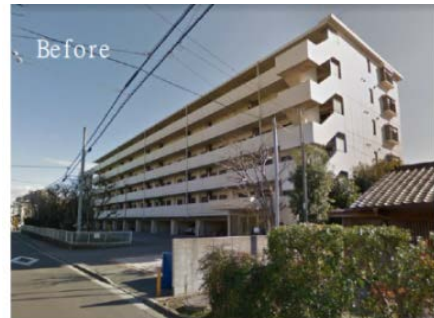
当該物件は、東葉高速鉄道線・新京成線「北習志野」駅徒歩 9 分、新京成電鉄線「習志野」駅徒歩 7 分と、3 駅 2 路線が利用でき、東京、日本橋など都心の主要駅へスムーズなアクセスが可能な場所に位置しています。

周辺はショッピング施設や医療施設等の生活便利施設が揃うだけでなく、教育施設、図書館などの公共施設、公園なども充実し、子育てにも良好なロケーションが魅力です。

外観は習志野の森を想起させるデザインに一新し、安全性・デザイン面から共用部の改修を行い、専有部においては間取りやカラーコーディネートにセレクトシステムを採用する等、お客様のニーズに合わせた新たな空間とライフスタイルをご提供いたします。



外観完成予想図



■物件概要

物 件 名 称 : レ・ジェイド ビオ 船橋北習志野
所 在 地 : 千葉県船橋市習志野台 4 丁目 645 番 1 他 (地番)
交 通 : 東葉高速鉄道線・新京成線「北習志野」駅徒歩 9 分
 新京成電鉄線「習志野」駅 徒歩 7 分
構 造 ・ 規 模 : RC 造 地上 6 階建て
総 戸 数 : 50 戸 その他管理室 1 戸
入 居 予 定 : 平成 30 年 12 月下旬予定
物 件 サ イ ト : <http://sumai.es-conjapan.co.jp/narashino50/>



モデルルーム

※掲載の完成予想図は計画段階の図面を基に描き起こしたもので、官公庁の指導、施工上の都合により建物の形状、色調、植栽等に変更が生じる場合がございます。また、植栽は特定の季節の状況を示すものではありません。予めご了承ください。

<本件に関する問合せ>

管理グループ 広報・IR 担当 電話 06-6223-8055

以上