

各 位

会 社 名 株式会社日本エスコン  
代表者名 代表取締役社長 伊藤 貴俊  
(東証プライム市場・コード 8892)

## 住宅分譲事業 『レ・ジェイド金山グランデ』完売のお知らせ

当社が愛知県名古屋市において手がける、新規分譲マンション『レ・ジェイド金山グランデ』について、2024年10月20日(日)に全戸契約完売いたしましたので、お知らせいたします。

当該物件はお客様から以下の特徴においてご好評をいただきました。

- \*名古屋市営地下鉄名城線・名港線「金山」駅徒歩6分、JR東海道本線・中央本線、名鉄名古屋本線「金山」駅徒歩8分、名古屋市営地下鉄名城線・名港線「東別院」駅徒歩6分と、5路線利用可能であり「名古屋」駅まで電車で直通3分、「栄」駅まで同6分と都心部へスムーズにアクセスできる交通利便性の高い立地
- \*周辺は、複合商業施設「アスナル金山」をはじめ、公園や、音楽ホール、教育・医療機関などが揃っている生活に適した充実のロケーション
- \*金山エリアの賑わいを立体感のある外観や素材によって表現しつつ、伊勢山エリアの閑静な街並みに馴染むようダークトーンをメインとした、落ち着いた色調を採用。専有部は、全邸南向きの配棟に加えアウトポール設計を採用することで、明るさと開放感が感じられるプランとした点
- \*優れた断熱性能を有し、エネルギー消費の少ない高効率な設備を導入することにより、年間の一次エネルギー消費量削減に資する「ZEH- M ゼッチ マンション オリエンテッド Oriented※1」の認証を取得している ZEH マンションとして、環境への配慮がなされた点

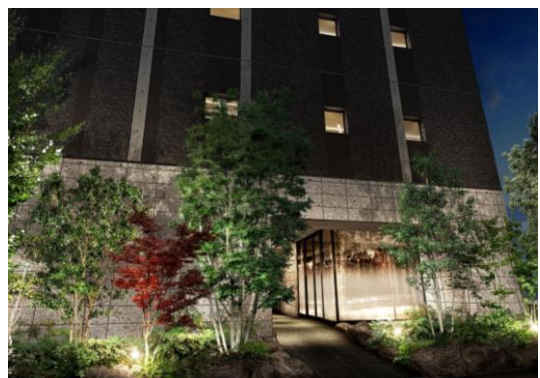
多数のご来場、お問い合わせをいただきましたことを厚くお礼申し上げます。



外観



エントランスラウンジ



エントランスアプローチ

物件名称：レ・ジェイド金山グランデ  
所在地：愛知県名古屋市中区伊勢山二丁目 910 番（地番）  
交通：名古屋市営地下鉄名城線・名港線「金山」駅徒歩 6 分、JR 東海道本線・中央本線、名鉄名古屋本線「金山」  
駅徒歩 8 分  
名古屋市営地下鉄名城線・名港線「東別院」駅徒歩 6 分  
構造・規模：鉄筋コンクリート造・地上 15 階  
総戸数：87 戸



- ※1. 「ZEH-M Oriented(ゼッチマンションオリエンテッド)」とは、都市部狭小地や多雪地域の地域的制約により ZEH の実現が困難な場合において、可能な限り ZEH を目指した取組を喚起するため、ZEH の断熱性能と省エネ基準比 20%削減の達成を図った住宅のことです。なお、ZEH(ネット・ゼロ・エネルギー・ハウス)とは、「外皮の断熱性能等を大幅に向上させるとともに、高効率な設備システムの導入により、室内環境の質を維持しつつ大幅な省エネルギーを実現した上で、再生可能エネルギーを導入することにより、年間の一次エネルギー消費量の収支がゼロとすることを目指した住宅」と定義されております。
- ※2. 掲載の各完成予想CGは、計画段階の図面を基に描き起こしたもので、官公庁の指導、施工上の都合等により建物の形状、色調、植栽等に変更が生じる場合がございます。外壁タイルを表現するため、実際のタイル目地とは異なる大きさと描き起こしています。外観形状の細部、設備機器等は一部再現されていない場合がございます。

<本件に関する問合せ> 管理部 広報・IR担当 電話 03-6230-9308

以上