

各 位

会 社 名 株式会社 日本エスコン  
代表者名 代表取締役社長 伊藤 貴 俊  
(東証1部・コード8892)

## 不動産販売事業 『グラン レ・ジェイド等々力』分譲開始のお知らせ

当社が東京都世田谷区において手がける、新規分譲マンション『グラン レ・ジェイド等々力』について、2019年2月23日(土)より分譲を開始いたしますので、お知らせいたします。

当該物件は、最寄りの東急大井町線「等々力」駅、「尾山台」駅から自由が丘や二子玉川といった人気エリアに直通でのアクセスが可能、また、渋谷、六本木、品川といった都心の主要駅へスムーズにアクセスでき、通勤・通学や休日のショッピング等にも便利な場所に位置しています。

ゆるやかな高台の閑静な第一種低層住居専用地域に位置し、周辺には東京23区内唯一の渓谷で東京都の名勝に指定される等々力渓谷、パワースポットとしても有名な等々力不動尊など歴史や文化を感じられるスポットがある他、スーパーや図書館、小学校や中学校が徒歩10分圏内に揃い、利便性が高く良質なロケーションが魅力です。

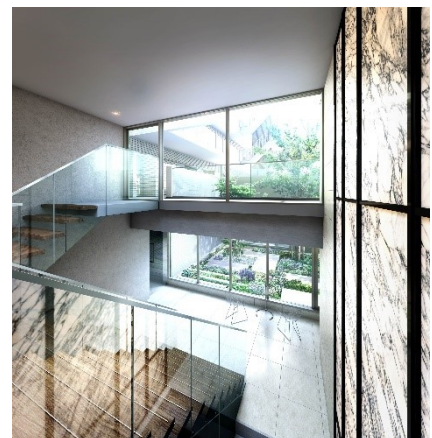
歴史ある等々力の地にふさわしい重厚感あふれる外観デザインの実現、敷地内には豊かな植栽を配し、緑あふれる空間を演出。大きなガラス窓を設けたエントランスやラウンジからは中庭の四季が楽しめるほか、一部住戸には戸建てのようにくつろげるプライベートガーデン(専用庭)、平面地下自走式駐車場を設置する等、住まう人に心地よさをもたらす美しい住空間を提供いたします。



外観完成予想図

### ■物件概要

物件名称: グラン レ・ジェイド等々力  
所在地: 東京都世田谷区等々力七丁目59番21(地番)  
交通: 東急大井町線「等々力」駅徒歩12分、  
「尾山台」駅徒歩12分  
東急大井町線・東急東横線「自由が丘」駅バス約11分、  
「東深沢中学校」バス停徒歩7分  
東急大井町線・東急田園都市線「二子玉川」駅バス約15分、  
「等々力小学校前」バス停徒歩2分  
構造・規模: 鉄筋コンクリート造地上4階地下1階建  
総戸数: 43戸  
入居予定: 2019年11月下旬  
物件サイト: <http://sumai.es-conjapan.co.jp/todoroki43/>



エントランスホール完成予想図

※外観完成予想図、エントランスホール完成予想図は設計図書を基に描き起こしたもので、行政官庁の指導、施工上の都合および改良のため外観・外構・仕上・仕様・形状・植栽・色彩等に一部変更が生じる場合があります。なお、植栽は特定の季節や竣工時の状態を描いたものではありません。あらかじめご了承ください

<本件に関する問合せ> 管理グループ 広報・IR担当 電話 03-5297-6161

以上