

各位

会社名 株式会社 日本エスコン  
 代表者名 代表取締役社長 伊藤 貴俊  
 (東証1部・コード8892)

## 不動産販売事業 『レ・ジェイド千里青山台』分譲開始のお知らせ

当社が大阪府吹田市において手がける、新規分譲マンション『レ・ジェイド千里青山台』について、2020年8月22日(土)より分譲を開始いたしますので、お知らせいたします。

当該物件は、いずれも始発駅である阪急千里線「北千里」駅と北大阪急行線〔御堂筋線〕・大阪モノレール「千里中央」駅を利用でき、「梅田」駅や「北浜」駅など大阪の主要駅へ直通でアクセス可能な場所に位置します。また、2023年には、北大阪急行線の延伸に伴い、2023年に当該物件の徒歩圏内に「箕面萱野」駅の開業が予定され、今後さらなる交通利便性の向上が期待されています。

周辺は、千里ニュータウンの一画として千里緑地や千里北公園をはじめ緑あふれる街並みが形成されているほか、買物施設をはじめ医療施設や教育機関などが揃う生活利便性も兼ね備えた充実の住環境です。

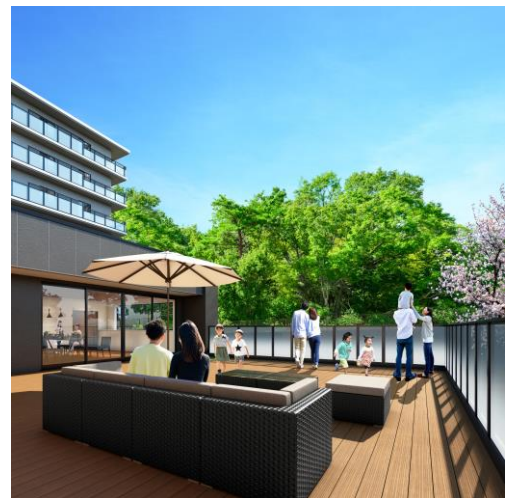
豊かな自然環境と暮らしの調和をコンセプトに、全邸南向きで千里緑地を見晴らす配置計画とし、緑あふれる開放的な眺望を実現しています。さらに、集会室やウッドデッキのフロアにソファを配置したプレイロットを用意するなど、くつろぎながら自然を楽しむことのできる上質な住空間をご提供いたします。



外観完成予想図



集会室完成予想図



プレイロット完成予想図

### ■物件概要

物件名称：レ・ジェイド千里青山台  
 所在地：大阪府吹田市青山台3丁目119番-678  
 (地番)  
 交通：阪急千里線「北千里」駅徒歩17分  
 構造・規模：鉄筋コンクリート造一部鉄骨造・地上8階地下1階建て  
 総戸数：152戸  
 入居予定：2021年3月下旬  
 物件サイト：<https://sumai.esconjapan.co.jp/suita223/aoyamadai152/>

※外観完成予想図・イラストは設計図書を基に描き起こしたもので、行政官庁の指導、施工上の都合および改良のため外観・外構・仕上・仕様・形状・植栽・色彩等に一部変更が生じる場合があります。形状の細部、設備機器、配管等は省略または簡略化の上、表現しております。今後、行政指導、施工上の理由等により、計画に変更が生じる場合があります。植栽は、実際に植樹する植栽と樹形、枝ぶり、葉や色合いが異なる場合があります。また特定の季節の状況を示すものではありません。尚、竣工時には完成予想CG程度には成長していません。

<本件に関する問合せ> 管理グループ 広報・IR担当 電話 03-6230-9308

以上