

各 位

会 社 名 株式会社日本エスコ  
 代表者名 代表取締役社長 伊藤 貴俊  
 (東証プライム市場・コード 8892)

**JR「北広島」駅前にて開発中のホテル  
 『エスコンフィールド HOKKAIDO ホテル 北広島駅前』  
 ～ご宿泊先行予約受付のお知らせ～**

当社が、JR「北広島」駅前にて開発中の『エスコンフィールド HOKKAIDO ホテル 北広島駅前』について客室数を限定しご宿泊先行予約受付をいたしますので、下記の通りお知らせいたします。

なお、当該ホテルは、当社が2020年より出資している株式会社 SQUEEZE<sup>スクイーズ</sup>（東京都渋谷区 代表取締役 CEO 館林 真一、以下「SQUEEZE」と言います。）が運営を行い、2025年3月下旬に開業予定です。

## 記

予約受付開始予定日：2024年12月19日（木）

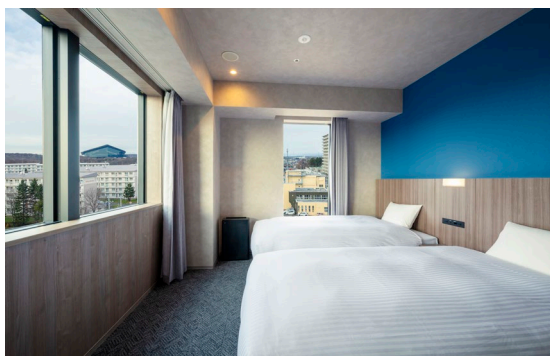
予約受付宿泊対象期間：2025年3月28日（金）～2025年6月30日（月）迄

予約受付宿泊対象客室タイプ：下記の客室タイプにて予約受付を開始します。

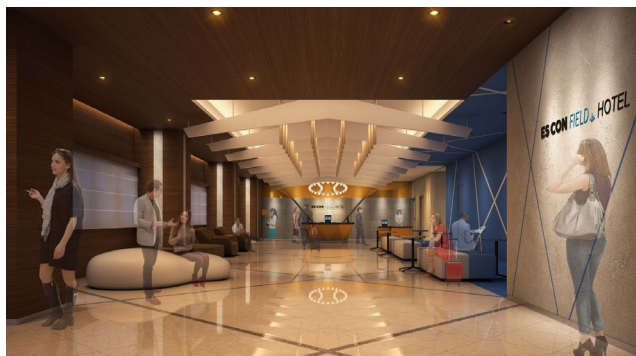
フロア名	部屋タイプ名称	定員	平米数
スタンダード フロア	スタンダードフロア ツイン	2	24 平米
	スタンダードフロア ツイン+1 エスコンフィールドビュー	3	24 平米
	スタンダードフロア ファミリー エスコンフィールドビュー	5	49 平米
スターライト フロア	スターライトフロア ツイン	2	24 平米
	スターライトフロア ツイン+1 エスコンフィールドビュー	3	24 平米

12月19日の先行販売は全17タイプのうち上記5タイプです。スイートルームやより上位のお部屋は2025年1月以降に順次予約受付を開始する予定です。

ご予約方法：[公式ホームページ](#) からご予約下さい。



客室「スタンダードフロア」一例



ホテルフロントイメージ図

## ■エスコンフィールド HOKKAIDO ホテル 北広島駅前について

当社が北広島市と推進する「駅西口周辺エリア活性化事業」全体のコンセプトである「キタヒロ・ホームタウンBASE」の第1弾プロジェクトの一環として、本ホテルが位置づけられています。当社とSQUEEZEは、ホテル単体のコンセプトとして『ライフイノベーションハブ』を掲げ、地域の住民の皆様は勿論のこと、多様な人材を出迎える北広島駅の新たな玄関口として多くの方が利用でき、過ごすことのできる交流の場を目指します。



複合交流拠点施設：「エスコンフィールド HOKKAIDO ホテル北広島駅前」＋「tonarie 北広島」  
 居住交流施設：分譲マンション「レ・ジェイド北海道北広島」（2024年6月～分譲中）  
 当該事業では、上記2施設を歩行者デッキでつなげ、  
 一体開発することにより、駅西口周辺エリアの活性化を図ります。



## ■施設概要

施設名	エスコンフィールド HOKKAIDO ホテル 北広島駅前
所在地	北海道北広島市栄町 1 丁目 52 番
建物規模	【建築基準法上表記】 地下1階、地上14階建て 【館内表記※2】 1階～3階：tonarie 北広島 4階～13階：エスコンフィールド HOKKAIDO ホテル 北広島駅前
客室数	158室
開業予定時期	2025年3月下旬（ホテルフロア）
事業主	株式会社日本エスコン
運営	株式会社 SQUEEZE
設備 ※3	・非接触型スマートチェックインシステム ・オンラインコンシェルジュを活用したゲスト案内 ・宿泊管理システムとの連携によるキャッシュレス決済、ペーパーレス運営等

※1. 掲載の完成予想図は、図面を基に描き起こしたもので、建物の形状、仕様、色調、外構、植栽等は行政官庁の指導、施工上の都合及び改良のため、一部変更が生ずる場合があります。敷地周辺の建物・電柱・標識・架線・ガードレール・植栽等は、一部簡略化および省略しております。

※2. 館内表記は建築基準法上の表記とは異なります。

※3. 当該ホテルの運営会社である、SQUEEZEにて検討中の取り組みの一例です。

<本件に関する問合せ> 管理部 広報・IR担当 電話 03-6230-9308 以上