

各 位

会 社 名 株式会社 日本エスコン
代表者名 代表取締役社長 伊藤 貴 俊
(東証プライム市場・コード8892)

不動産販売事業

『グラン レ・ジェイド白壁^{げつろのてい} 月露ノ邸』完売のお知らせ

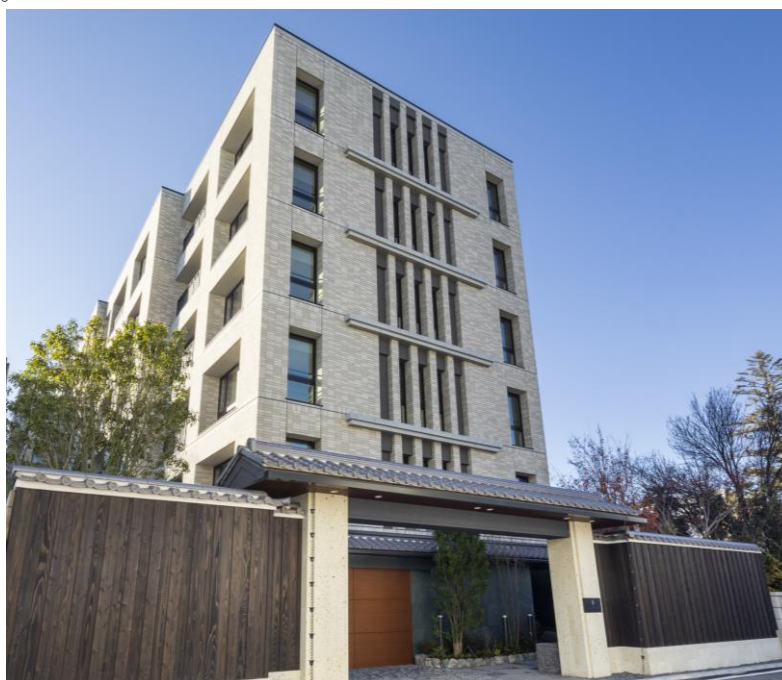
当社が中電不動産株式会社(愛知県名古屋市、代表取締役社長 渡邊 稔、以下「中電不動産」という。)との共同事業として、名古屋市において分譲しております『グラン レ・ジェイド白壁 月露ノ邸』につきまして、2022年11月21日(月)に全戸契約完売しましたので、お知らせいたします。

当該物件はお客様から以下の特徴においてご好評をいただきました。

- *江戸時代から武家屋敷街として栄え、良好な景観が継承されてきた「名古屋市白壁・主税^{ちから}・榎木町^{しゅもく}並み保存地区」内の「白壁町筋」に面する歴史的に希少価値の高い邸宅地でありながら、市営地下鉄桜通線「高岳」駅、名鉄瀬戸線「清水」駅の2駅2路線が利用でき、最寄りの「高岳」駅から「名古屋」駅までは電車を利用して直通6分で移動できるなど交通利便性に優れた立地
- *周辺は、商業施設、金融・医療機関が徒歩10分圏内に揃う生活利便性が高い住環境であることに加え、美術館や資料館も近く芸術・文化が育まれている誇り高いロケーション
- *建物外観には、白を基調とした西欧風のグリッド模様を、門・塀には瓦や杉板をそれぞれ取り入れることで、「白壁町筋」の景観に溶け込むような武家屋敷と近代建築の両方の風格をもつ重厚感あるデザインを採用
- *建物内の共用部では、和紙アートが飾られた回廊や、吹抜のギャラリーホール、オーナーズラウンジを設けることで、ゆとりと落ち着きある上質な空間を創出。また、各種サービスを提供するコンシェルジュカウンターをご用意し、住まう方の快適な生活をサポート

多数のご来場、お問い合わせをいただきましたことを厚くお礼申し上げます。

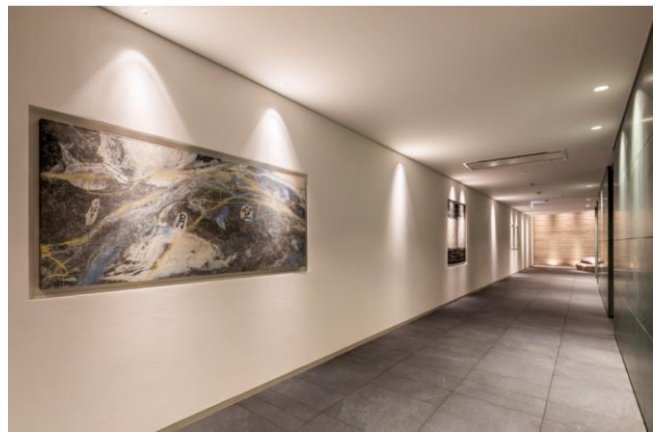
当社は2018年8月に中部電力株式会社と資本業務提携を締結し、2021年4月には同社の連結子会社となりました。中部圏を首都圏・近畿圏と並ぶ重点事業エリアと位置付けて事業を積極的に展開しております。当該物件は、中電不動産との初めての共同プロジェクトであり、今後も中部電力グループ内でのシナジー効果を発揮し、共同事業を進めてまいります。



外観



ギャラリーホール



回廊



オーナーズラウンジ

■物件概要

物件名称：グラン レ・ジェイド白壁 月露ノ邸

所在地：愛知県名古屋市東区白壁4丁目83番

交通：市営地下鉄桜通線「高岳」駅徒歩13分

名鉄瀬戸線「清水」駅徒歩10分

構造・規模：鉄筋コンクリート造地下1階、地上6階建

総戸数：24戸

物件位置図



<本件に関する問合せ> 管理グループ 広報・IR担当 電話 03-6230-9308

以上