

2022年9月30日

各 位

会 社 名 株式会社 日本エスコ  
代表者名 代表取締役社長 伊 藤 貴 俊  
(東証プライム市場・コード 8892)

## 不動産販売事業 『レ・ジェイド板橋本町』分譲開始のお知らせ

当社が東京都板橋区において手がける、新規分譲マンション『レ・ジェイド板橋本町』について、2022年10月1日(土)より分譲を開始いたしますので、お知らせいたします。

当該物件は、都営三田線「板橋本町」駅まで徒歩5分の場所に位置し、同線「大手町」駅へ直通21分、徒歩圏内の東武東上線「中板橋」駅から9路線利用可能な「池袋」駅まで直通8分と、都心の主要駅へ軽快にアクセス可能な交通利便性の高い立地です。

周辺には約130店舗が軒を連ねる仲宿商店街があり日常の買い物利便が整うほか、公共・金融・医療施設も揃うなど、都心の近くに位置しながら生活しやすい住環境です。

エントランスは、奥まで見えないよう斜めに入るアプローチとすることでプライバシー性を高め、エントランスホールではゆるやかな曲線を描く木の壁と穏やかな照明を採用し温かみのある空間としました。また、EV停止階が住戸鍵と連動する2次セキュリティや、共用部・各住戸に防災倉庫を設置するなど安全性を考慮するほか、宅配の再配達を避けるため各住戸の玄関前に置配スペースを設けるなど、安心で快適な生活環境を提供いたします。



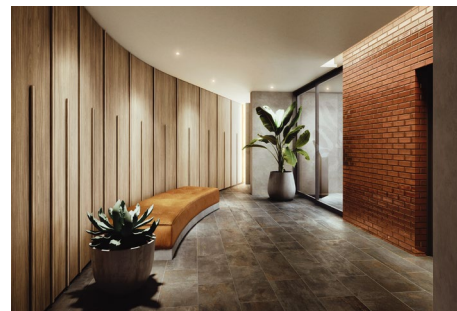
外観完成予想図



エントランス完成予想図

### ■物件概要

物件名称：レ・ジェイド板橋本町  
所在地：東京都板橋区大和町6番5他5筆(地番)  
交通：都営三田線「板橋本町」駅徒歩5分、  
東武東上線「中板橋」駅徒歩14分  
構造・規模：鉄筋コンクリート造13階建て  
総戸数：55戸(非分譲住戸10戸含む)  
入居予定：2023年12月下旬  
物件サイト：<https://sumai.es-con.jp/itabashihoncho55/outline.html>



エントランスホール完成予想図

※掲載の外観完成予想図・エントランス完成予想図は、図面を基に描き起こしたもので、建物の形状、仕様、色調、外構、植栽等は行政官庁の指導、施工上の都合及び改良のため、一部変更が生ずる場合があります。敷地周辺の建物・電柱・標識・架線・ガードレール・植栽等は、一部簡略化および省略しております。※周辺環境について詳しくは[こちら](#)をご覧ください。

<本件に関する問合せ> 管理グループ 広報・IR担当 電話 03-6230-9308

以上