

各 位

会 社 名 株式会社 日本エスコン
 代表者名 代表取締役社長 伊藤 貴 俊
 (東証プライム市場・コード 8892)

不動産販売事業 『レ・ジェイド京都東洞院』分譲開始のお知らせ

当社が京都市下京区において手がける、新規分譲マンション『レ・ジェイド京都東洞院』について、2022年9月23日(金)より分譲を開始いたしますので、お知らせいたします。

当該物件は、「京都」駅へ1駅の地下鉄烏丸線「五条」駅まで徒歩2分、京阪本線「清水五条」駅、阪急京都線「烏丸」駅も徒歩圏内と複数路線が利用でき、多方面にスムーズにアクセス可能な交通利便性の高い場所に位置しています。

周辺は、「大丸京都店」をはじめ多彩な商業施設が集積する四条烏丸エリアが徒歩圏内にあり生活利便に優れているほか、130あまりの店が軒を連ね、京都ならではの食材が充実する錦市場や、鴨川が身近にあるなど、京都の風情を存分に感じることができる魅力的な住環境です。

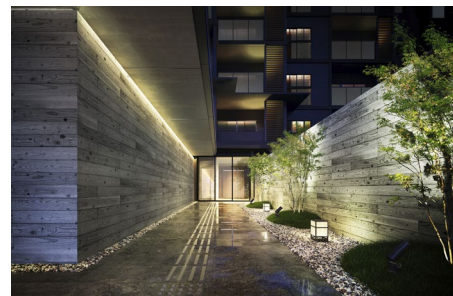
共用部は、表の玄関から奥庭へと連なる空間構成を基本とする京町家の建築様式を踏襲し、入り口のゲートアプローチから続くエントランスアプローチ、その先のエントランスホールへと一連の流れを意識した設計とするほか、ゲートアプローチに和の趣を演出する格子や暖簾を採用するなど、京に住まう特別感を演出したこだわりの住空間を提供します。



外観完成予想図



ゲートアプローチ完成予想図



エントランスアプローチ完成予想図

■物件概要

物件名称：レ・ジェイド京都東洞院
 所在地：京都市下京区東洞院通五条上る深草町 586、586-4、不明門通五条上る玉屋町 521-6（地番）
 交通：京都市営地下鉄烏丸線「五条」駅徒歩2分、京都市営地下鉄烏丸線「四条」駅徒歩9分、
 京阪本線「清水五条」駅徒歩10分、阪急電鉄京都線「烏丸」駅徒歩11分
 構造・規模：鉄筋コンクリート造・地上11階建
 総戸数：42戸
 入居予定：2022年12月下旬
 物件サイト：<https://sumai.es-conjapan.co.jp/higashinotoin42/outline.html>

※掲載の各完成予想CGは設計図書を基に描き起こしたもので、行政官庁の指導、施工上の都合および改良のため外観・外構・仕上・植栽・仕様・形状・色彩等の一部変更が生じる場合があります。形状の細部、設備機器、周辺の建物・電柱・電線は、省略または簡略化しております。
 ※周辺環境については詳しくは[こちら](#)をご覧ください。

<本件に関する問合せ> 管理グループ 広報・IR担当 電話 03-6230-9308

以上