

各 位

会 社 名 株式会社 日本エスコ
 代表者名 代表取締役社長 伊 藤 貴 俊
 (東証1部・コード8892)

不動産販売事業

『レ・ジェイド高槻南松原 The Front』分譲開始のお知らせ

当社が大阪府高槻市において手がける、新規分譲マンション『レ・ジェイド高槻南松原 The Front』について、本日より分譲を開始いたしますので、お知らせいたします。

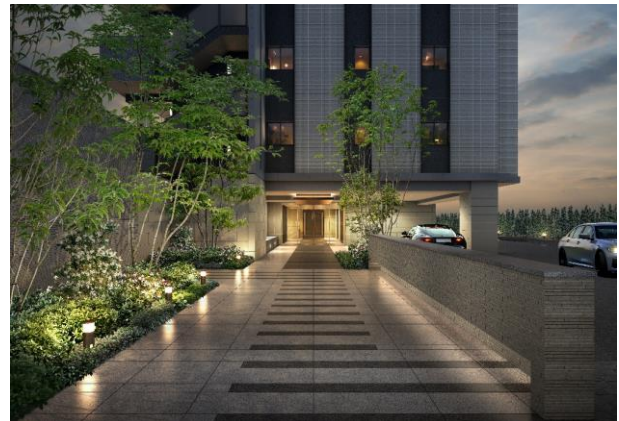
当該物件は、阪急京都線「高槻市」駅、JR 東海道本線「高槻」駅の2駅を利用でき、梅田・京都駅へ15分圏内で直通アクセス可能など、大阪・京都両方面に軽快に移動できる交通利便性の高い場所に位置します。

最寄りの「高槻市」駅周辺には、スーパーや生活雑貨など35以上の店舗が集う「エミル高槻」をはじめ、3つの商店街や百貨店などが集積した利便性の高いエリアとなっております。また、当該物件周辺は屋内遊び場やレストラン・カフェなどが揃う安満遺跡公園(2021年3月全面開業)があるなど自然豊かな環境であり、幼稚園、小・中学校といった教育施設も揃い、子育てにも適した充実の住環境です。

敷地形状を活かした直線的なエントランスアプローチは、足元灯などの照明を採用するほか周辺の落ち着いた街並みに溶け込むデザインとしております。また、ワークスペースとして使えるミーティングルームや、人工芝を配し子ども向けの運動や住民同士の談笑にも利用できるプレイロットなど共用部を充実させるほか、全住戸に部屋の広がりを感じられるよう柱を室内に出さないアウトポール設計を取り入れるなどこだわりの住空間を提供いたします。



外観完成予想図



エントランスアプローチ完成予想図



ミーティングルーム完成予想図



プレイロット完成予想図

■物件概要

物件名称：レ・ジェイド高槻南松原 The Front
 所在地：大阪府高槻市南松原町 59-2, 60-2,
 61-1, 61-3, 61-10 の一部 (地番)
 交通：阪急京都線「高槻市」駅徒歩6分、
 JR 東海道本線「高槻」駅徒歩15分
 構造・規模：鉄筋コンクリート造 地上7階
 総戸数：74戸
 入居予定：2022年11月下旬
 物件サイト：[https://sumai.es-conjapan.co.jp/
 minamitubara74/outline/index.html](https://sumai.es-conjapan.co.jp/minamitubara74/outline/index.html)

同じく高槻市
 にて分譲中
 (物件サイト)


 Le JADE
 レ・ジェイド高槻西真上

※掲載の各完成予想図は設計図書を基に描き起こしたもので、行政官庁の指導、施工上の都合および改良のため外観・外構・仕上・植栽・仕様・形状・色彩等の一部変更が生じる場合があります。形状の細部、設備機器、周辺の建物・電柱・電線は、省略または簡略化しております。また、植栽につきましては特定の季節の状況を表現したのではなく、竣工時には完成予想図程度には成長していません。
 ※周辺環境について詳しくは[こちら](#)をご覧ください。

<本件に関する問合せ> 管理グループ 広報・IR担当 電話 03-6230-9308

以上