

各 位

会 社 名 株式会社 日本エスコン  
 代表者名 代表取締役社長 伊 藤 貴 俊  
 (東証プライム市場・コード 8892)

## 不動産販売事業

### 『レ・ジェイド箕面船場 ノースレジデンス』分譲開始のお知らせ

当社が大阪府箕面市において、『レ・ジェイド箕面船場 サウスレジデンス』(完売済)に続く、新規分譲マンション『レ・ジェイド箕面船場 ノースレジデンス』について、4月1日(土)より分譲を開始いたしますので、お知らせいたします。

北大阪急行線「千里中央」駅を最寄りとする当該物件は、竣工時には、同線延伸計画に伴い2023年度開業予定の「箕面船場阪大前」駅へ徒歩4分で利用できる場所に位置します。

周辺は、「阪急オアシス」「フレスコ」「みのおキューズモール」といったスーパーマーケットや複合型ショッピングセンターのほか、図書館や文化芸術劇場、生涯学習センターが一体となった複合公共施設が徒歩圏内にある、生活利便性の高い住環境です。

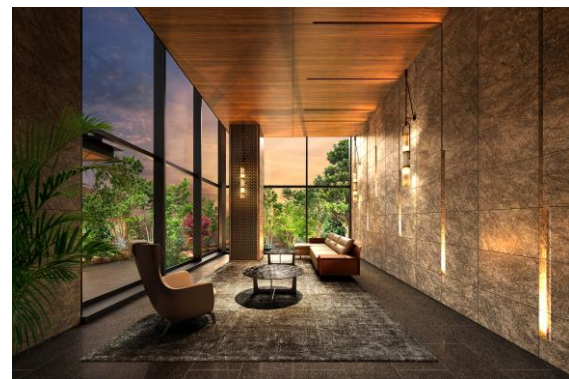
外観は、縦のラインをマリオンで強調し、空に向かう伸びやかな印象とシャープさを表現しました。エントランスアプローチには、季節を感じられる植栽を採用し、エントランスラウンジには天井高さ約4.25mの空間の開口面にガラスサッシを設け、自然の光をダイナミックに感じられる空間を創出します。また、専有部は全邸角住戸かつ平均専有面積145㎡超のゆとりあるプランを採用しているほか、内廊下設計、全戸トランクルーム付など、各所隅々まで暮らしやすさを追求したこだわりの住空間を提供します。



外観完成予想図



エントランスアプローチ完成予想図



エントランスラウンジ完成予想図

#### ■物件概要

物件名称：レ・ジェイド箕面船場 ノースレジデンス  
 所在地：大阪府箕面市船場東一丁目2番1(地番)  
 交通：北大阪急行南北線「千里中央」駅徒歩23分  
 ※「箕面船場阪大前」駅徒歩4分  
 (2023年度開業予定)

構造・規模：鉄筋コンクリート造 地上10階建  
 総戸数：30戸(他に管理人室・店舗1戸)  
 入居予定：2024年10月中旬

物件サイト：<https://sumai.es-con-japan.co.jp/minohsen/ba30/north/outline/index.html>

※1. 掲載の完成予想図は、設計段階の図面を基に描き起こしたもので、形状・色等は実際とは異なる場合があります。形状の細部、設備機器等は表現していません。表現されている植栽は設計段階のものであり、変更になる場合があります。

※2. 周辺環境については詳しくは[こちら](#)をご覧ください。

<本件に関する問合せ> 管理部 広報・IR担当 電話 03-6230-9308

以上