

IDEAL to REAL



ES CON JAPAN
Concept Book

What's

IDEAL to REAL

ES CON JAPAN
Concept Book

Vol.2

「理想」を思い描いてみよう。

IDEAL?


こんな家が、あったら。
こんなふうに、暮らしたら。
人びとが思い描く暮らしや
住まいの「理想」をかたちにしたい。
私たち日本エスコンは、
その思いを原動力に、
新しいまちや価値のある
ライフスタイルを提案してきました。
IDEAL=理想が、
REAL=現実になっていく、
3つのストーリーをご紹介します。

IDEAL

If you live with a Time?

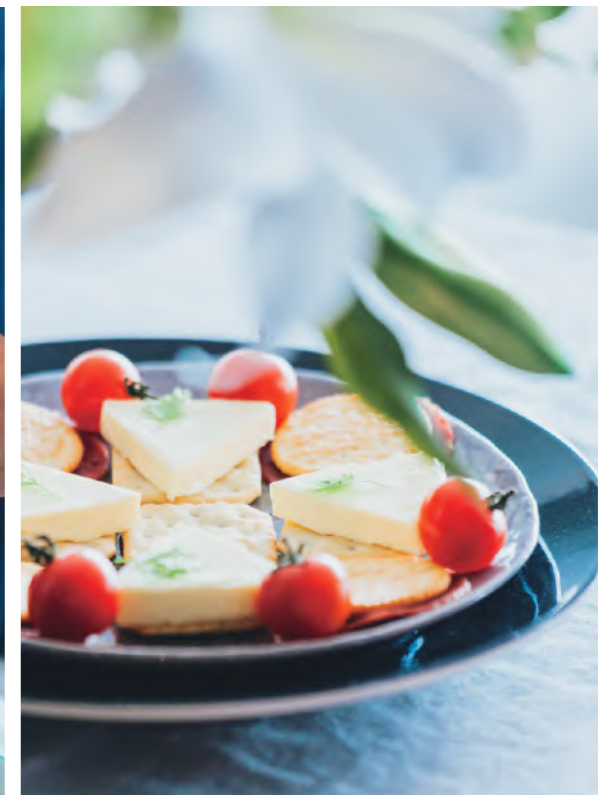
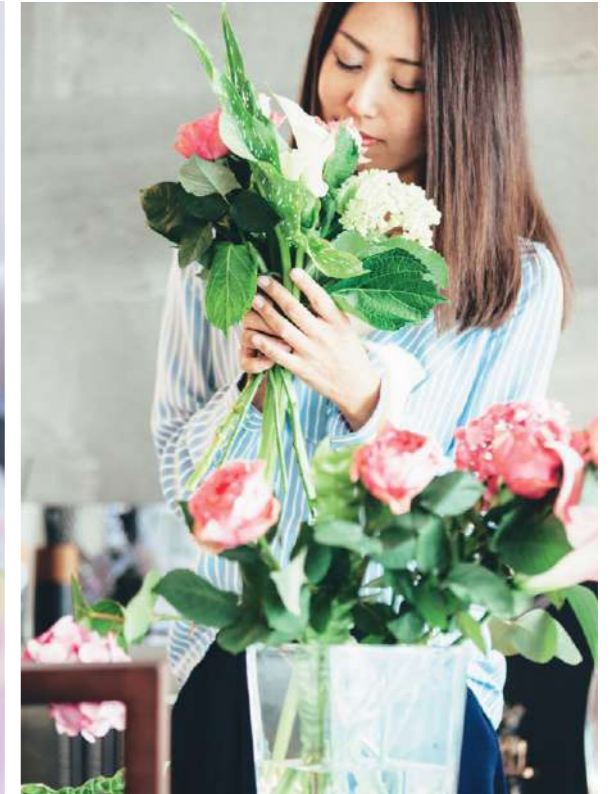
01

歴史ある街で、
新しい時間を
紡ぐことができれば。



ここは、かつて名家が居を構えた邸宅地。
受け継がれてきた記憶を継承しながら
現代にふさわしい暮らしの舞台を目指そう。
住む人が誇らしいと感じ、
時を越えて愛される邸宅になるように。

いつも陽光があふれるよう南向きに、
角住戸を多くして邸宅のような佇まいに。
閑静な高台に住まう安らぎや喜びを
日々感じてもらえるように。





パティオを囲むように回廊をつくり、
 明るい光と爽やかな風を届けよう。
 日々の忙しさを忘れるほどの心地よさと
 開放感を味わってもらいたい。

REAL

Project Report

グランレ・ジェイド若松町レジデンス



古くから邸宅が並ぶ由緒正しき街が舞台。
 土地の記憶を受け継ぎながら新たな時を紡ぐ、正統のレジデンス。



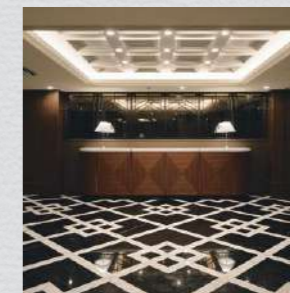
歴史ある舞台

江戸時代には武家や商家が軒を連ねた若松町エリア。その歴史は明治以降も脈々と続き、昭和初期に建てられた小笠原伯爵邸など、今もなお古き良き時代の空気を感ずることができます。



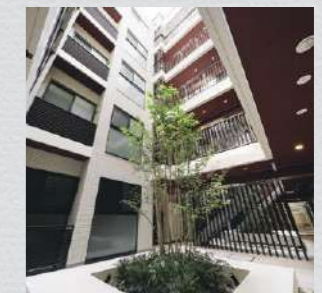
ロケーション

「グランレ・ジェイド若松町レジデンス」は、現代的な感覚を取り入れながら、土地に刻まれた歴史を継承する正統のレジデンス。今も都心の憧憬を集める高台に建ち、その安らぎと品格を次代へ繋いでいきます。



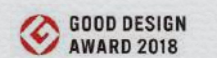
新旧の共存

プライベートアプローチは格式高く、外観は歴史的建造物を思わせるスクラッチ煉瓦風のタイルに。エントランスホールは美しいパターンを描く大理石を採用。和洋折衷のクラシカルなデザインで重厚感を演出しました。



高いデザイン性

邸宅全体に風と光が行き渡るよう、吹き抜けのあるパティオを設計。このパティオがもたらす抜け感とガラスのバルコニーが目を引く外観の2面性を持つデザインが評価され、2018年度グッドデザイン賞を受賞しました。



Grand Le JADE
 グランレ・ジェイド



IDEAL

If you live in renovation?

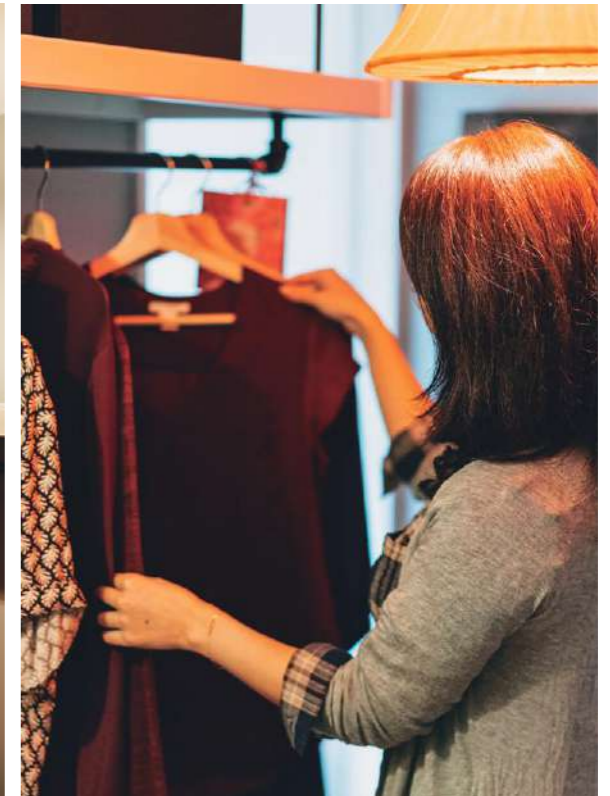
02

住まいに
新たな価値が
プラスできたら。



自分らしさを大切にする人たちに
ふさわしい住まいを届けよう。
間取りもインテリアも
好きなテイストにオーダーできる、
フレキシブルな暮らしを提供したい。

帰宅したらそのまま
ウォークインクローゼットへ。
壁紙はもちろん照明や
スイッチにもこだわりたい。
リノベーションだから
カタチにできる理想をかなえよう。



住まう人びとが集うライブラリーや
おしゃべりがはずむ井戸端テラスはどうだろう。
人と地域がゆるやかにつながる
新しい価値をこのマンションに生み出したい。



REAL

Project Report

レ・ジェイド ビオ船橋北習志野



緑豊かな習志野で、リノベーションにより
新たな命を吹き込まれたマンションが始動。



コンセプト

「レ・ジェイド ビオ」は「建物に新たな生命を吹き込む」をコンセプトに、リノベーションにより新たな価値を提供するエスコンの新ブランド。躯体を壊すことなく有効活用し、環境にも配慮した新しい住まいの在り方を提案します。



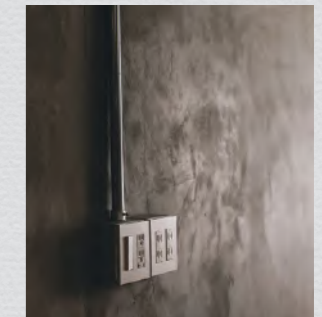
外観デザイン

自社ブランドの分譲マンションのノウハウを活かし、外観やエントランス、共用スペースのデザイン設計を一新。外観は周辺地域に配慮した色彩計画を行い、建物に動きをつけることにより林のようなぬくもりを演出しました。



選べるスタイル

自然素材を活かしたインダストリアルスタイル、居心地のいいナチュラルな北欧スタイル、シンプルで上品なフレンチレトロの3つのスタイルからセレクト。理想の住まいが実現できるのは、リノベーションならではの醍醐味です。



セミオーダー

広々としたリビングダイニング、ウォークインクローゼットなど、間取りのプラン変更も可能。床材や建具はもちろん、天井クロスやアクセント壁紙など、住まう人が自由にコーディネートできるセミオーダースタイルです。



Le JADE bio
レ・ジェイド ビオ

IDEAL

If you live active?

03

人と街が
元気になれる
場をつくれたら。



みんなに愛される「まち」をつくろう。

いつでも気軽に立ち寄れて、

人と人が出会い、つながっていく、

地域にコミュニケーションの場を生み出したい。

Fri
EN tonarie
YAMATOTAKADA





誰もが気軽にひと休みできる
開放的なオープンデッキはどうだろう。
小さな子どももおばあちゃんも
笑顔で楽しめるお店を集めよう。
ここから街の賑わいが生まれるように。





まちに寄り添いながら、
まちと共に発展していく。
いつも、あなたの暮らしの「となり」へ。
地域の人々に愛され、親しまれる
ショッピングセンターを目指して。



REAL

Project Report

トナリエ大和高田



ここから、まちの賑わいを創出する、
地域の人々に愛されるショッピングセンター。



ロケーション

大和高田市は豊かな景観にも恵まれ、古くから繊維工業の街として発展を遂げてきた歴史ある街。「トナリエ大和高田」は近鉄「大和高田駅」に直結するなど利便性も高く、地域に暮らす人々の身近な存在となっています。



施設デザイン

「トナリエ大和高田」が目指したのは、公園のようにオープンな施設デザイン。ガラスを生かした外観、駅に向かって広がるテラス、1階から3階までの吹き抜けなど、開放的な雰囲気を重視しました。



人が集う空間設計

忙しい日々でも季節が感じられるオアシス空間、人が集い居心地のいい「たまりば」となる広場、さらには、日々新たな発見と楽しみを提供するイベント空間を設計。ここからまちの賑わいを創出します。



開発コンセプト

日本エスコンは暮らしや住まいの「理想」をかたちにしたいと考えています。「tonarie(トナリエ)」は、その「理想」の一つとして誕生。「いつもあなたの暮らしのとなりへ」をコンセプトに、地域の活性化に貢献します。

SHOPPING COMPLEX
Tonarie Yamatotakada



IDEAL to REAL

理想を具現化し、
新しい未来を創造する



人が自然に集まり、帰りたくなる、
そして、住まう人が誇りを持つ
「まち」と「住まい」を。
日本エスコンは、
暮らしや住まいの「理想」を
かたちにする「ライフ・デベロッパー」。
そこに暮らす人びとの幸せや
未来を思い描きながら、
理想の暮らし、
理想のまちを実現することで、
新たな日本の未来を
創造していきます。

